

**Государственно-частное партнерство –
перспективный инструмент
реализации стратегических проектов в
здравоохранении
на примере
ООО «Клинический лечебно-
реабилитационный центр «Территория
здоровья»**

Генеральный директор ООО «Клинический лечебно-
реабилитационный центр «Территория здоровья»

Харченко Светлана Сергеевна

Научный руководитель:

К.Э.Н., доцент

Балашова Светлана Петровна

Актуальность

МЕДИЦИНСКАЯ РЕАБИЛИТАЦИЯ В РОССИИ



Сегодня самые сложные операции с использованием новейшего оборудования успешно делаются не только в федеральных, но и региональных клиниках и центрах.

Однако наряду с этим крайне важна и эффективная реабилитация. У нас просто не было никогда такой системы, но нужно с чего-то начинать, и работа здесь предстоит большая.

В. В. Путин.

Из Послания к Федеральному Собранию.

20.02.2019 г.



Актуальность



Расчетная потребность в коечном фонде при оказании медицинской помощи по медицинской реабилитации (обеспеченность койками) составляет 3,2 койки на 10 тысяч населения



Доступность медицинской помощи по медицинской реабилитации в 2019 году составила 1,49 койки на 10 тысяч взрослого населения и 1,64 койки на 10 тысяч детского населения

Проблемы

- Дефицит коечного фонда по медицинской реабилитации
- Несоответствие оснащения отделений медицинской реабилитации стандартам согласно новым Порядкам по медицинской реабилитации
- Дефицит кадров
- Недостаточный объем финансового обеспечения медицинской помощи по медицинской реабилитации
- Отсутствие информационных ресурсов, содержащих подробную информацию о различных программах по реабилитации
- Отсутствие единой цифровой платформы организаций, осуществляющих реабилитацию

Научные атрибуты исследования

Цель работы – анализ целесообразности реализации проектов государственно-частного партнерства (ГЧП) и разработка рекомендаций для использования механизмов ГЧП в сфере здравоохранения.

Объект исследования – деятельность ООО «Клинический лечебно-реабилитационный центр «Территория здоровья», его развитие при использовании механизмов государственно-частного партнерства.

Предмет исследования – социально-экономические, правовые и организационно-управленческие отношения между государственными органами и владельцами частного бизнеса в рамках реализации приоритетных проектов развития с использованием формы ГЧП.

Задачи исследования

Для достижения поставленной цели, были решены следующие задачи:

- раскрыть сущность понятия государственно-частного партнерства;
- проанализировать существующие правовые подходы к реализации программы здравоохранения путем использования механизмов государственно-частного партнерства;
- проанализировать отечественный и зарубежный опыт реализации проектов ГЧП;
- разработать рекомендации по совершенствованию механизмов реализации ГЧП с целью реализации проектов в здравоохранении;

Определение ГЧП

Торгово-промышленная палата
Российской Федерации



Государственно-частное партнерство - это совокупность форм долгосрочного взаимодействия государства и бизнеса для решения общественно значимых задач на взаимовыгодных условиях, то есть систему отношений государства и бизнеса в договорной форме, которая используется в качестве инструмента экономического и социального развития и планирования.

- Оптимизация государственных расходов
- Создание условий для технологического ускорения и стабильного развития здравоохранения
- Расширения возможности выбора пациентом медицинских организаций
- Повышению качества и доступности медицинской помощи
- Улучшению показателей здоровья и качества жизни населения.

Анализ рынка медицинских услуг в РФ

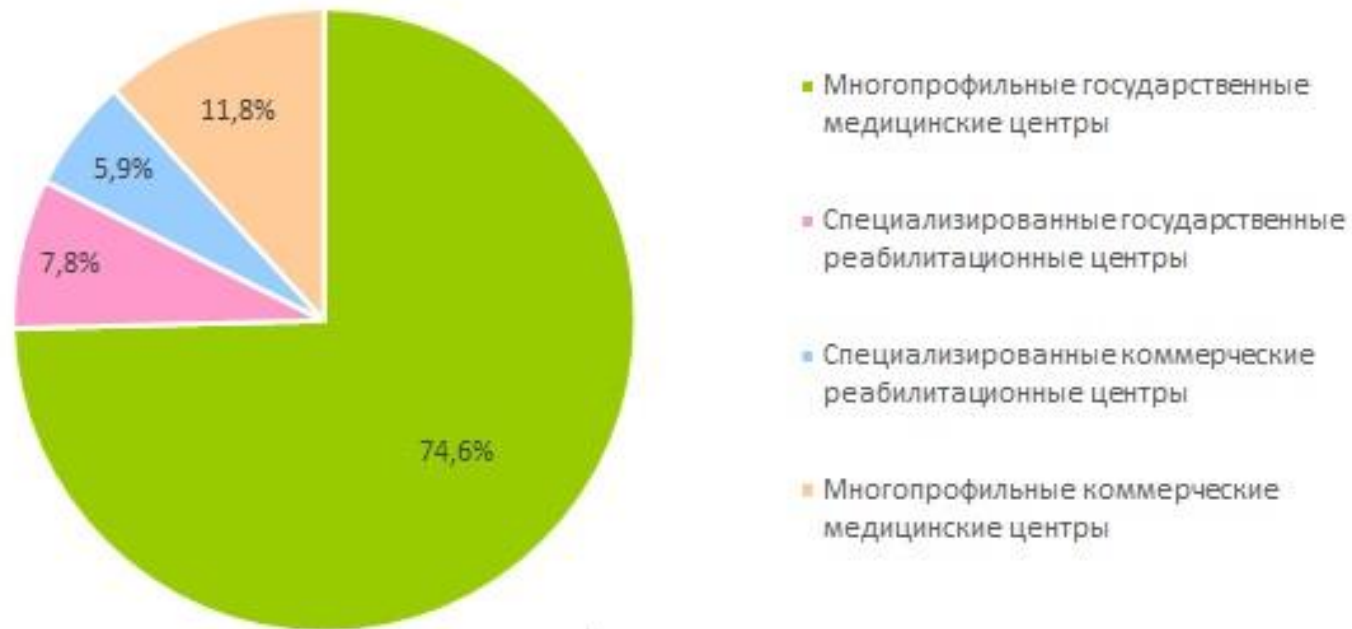
В России 56,8% оборота рынка медицинских услуг приходится на сектор ОМС (по состоянию на 2020 г.). Далее следуют сектора бюджетного финансирования и кассовых платежей, каждый из которых занимает по 15,8%. На теневой сектор и ДМС приходится 6,7 и 4,9% от стоимостного объема медрынка страны.



Анализ рынка реабилитационных услуг в РФ

В 2018 г. на реабилитацию в государственных медучреждениях пришлось 74,6% общего объема рынка в натуральном выражении, сегмент многопрофильных коммерческих клиник составил 11,8%, на долю специализированных государственных реабилитационных центров пришлось 7,8%, на коммерческие реабилитационные центры – 5,9% рынка.

Структура рынка реабилитационных медицинских услуг в России в 2018 г по числу приемов



Медицинская реабилитация

В настоящее время на территории Алтайского края создана и совершенствуется

трехэтапная четырехуровневая модель

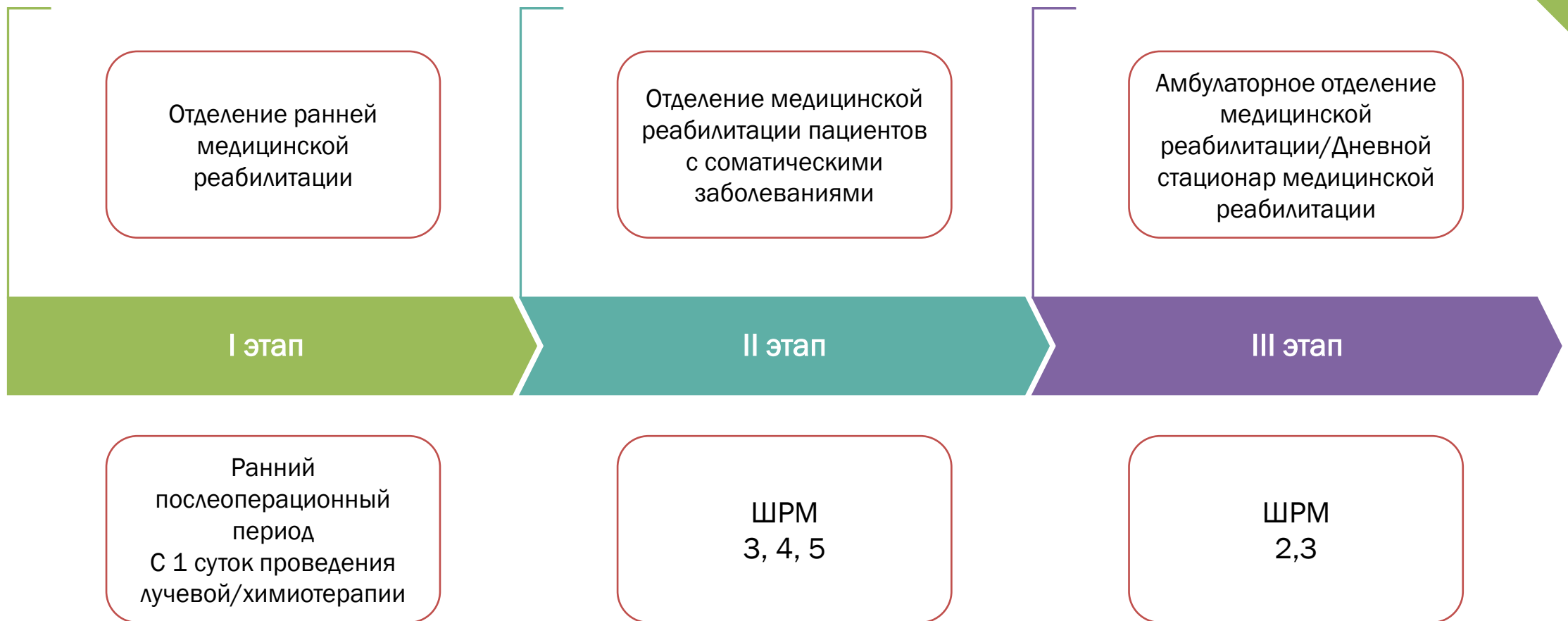
по трем профилям нарушений функций

при градации на шесть степеней нарушений функций и ограничения жизнедеятельности.

Профили медицинской реабилитации:

1. Медицинская реабилитация пациентов с нарушением функции центральной нервной системы
2. Медицинская реабилитация пациентов с нарушением функции периферической нервной системы и опорно-двигательного аппарата
3. Медицинская реабилитация пациентов с соматическими заболеваниями

Модель медицинской реабилитации в РФ



Клинический лечебно-реабилитационный центр «Территория здоровья»

Это уникальный для региона инвестиционный проект, успешно реализованный за два года в рамках соглашения о социально-экономическом партнерстве между Правительством Алтайского края, администрацией города Барнаула и компанией «ПремиумСтрой-Алтай». Строительство и оснащение Центра на момент открытия оценено в 770 миллионов рублей



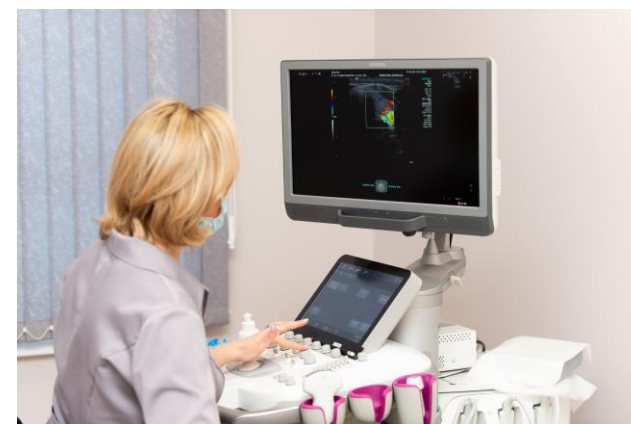
Направление медицинской реабилитации

- Состояния после проведения высокотехнологичных операций (эндопротезирование крупных суставов, артроскопические и вертебрологические операции)
- Последствия травм костно-мышечной системы (контрактуры суставов, биомеханические нарушения)
- Этап предоперационной подготовки к высокотехнологичным операциям у пациентов, имеющих низкий реабилитационный потенциал
- Заболевания опорно-двигательного аппарата (фазы неполной ремиссии или затянувшегося обострения, протекающие с выраженным болевым синдромом – дорсопатии, остеоартрозы конечностей, неспецифические заболевания позвоночника)
- Состояния после острых нарушений мозгового кровообращения, черепно-мозговых травм, нейрохирургических операций
- Заболевания центральной нервной системы у детей (в том числе детский церебральный паралич)
- Медицинская реабилитация после перенесенной коронавирусной инфекции COVID-19
- Медицинская реабилитация по поводу постмастэктомического синдрома в онкологии
- Медико-спортивная реабилитация спортсменов

Структура центра

Общая площадь Центра составляет более 11 тысяч квадратных метров:

- Круглосуточный стационар на 150 койко-мест
- Дневной стационар на 15 пациенто-мест
- Консультативная поликлиника на 150 посещений в смену



Оборудование

- залы ЛФК
- комплекс подводного вытяжения и гидромассажа
- аппаратная физиотерапия
- парафинотерапия
- виртуальная реабилитация
- роботизированные тренажеры с БОС
- бассейн
- кабинет эрготерапии
- «соляная пещера»



Основные экономические показатели деятельности ООО КЛРЦ Территория здоровья за 2019-2021 гг.

Показатели	Годы			Отклонение		Темп роста, %	
	2019	2020	2021	2021 к 2019	2021 к 2020	2021 к 2019	2021 к 2020
Выручка, тыс.руб	105 693	201 662	277 528	171 835	5 866	263	138
Валовая прибыль, тыс.руб.	105 693	201 662	277 528	171 835	75866	263	138
Управленческие расходы, тыс.руб	107 246	221 041	273 618	166 372	52577	255	124
Прибыль (убыток) от продаж, тыс.руб	- 553	- 19 379	3 910	5 463	23289	-	-
Прочие доходы, тыс.руб	33	68	18 753	18 720	18685	56827	27578
Прочие расходы, тыс.руб	170	566	735	565	169	432	130
Прибыль (убыток) до налогообложения, тыс.руб	- 1 690	- 19 877	21 928	23 618	41805	-	-
Налоги, тыс.руб	33	4	16	-17	12	48	400
Чистая прибыль (убыток), тыс.руб	-1 723	-19 873	21 912	23 635	41785	1272	110
Уровень расходов, %	101%	110%	99%	-0,03	-0,11	-	-
Рентабельность, %	-2	-10	8	10	-2	-	-

В период с июня 2019 года по май 2022 года в Центре пролечено более 15 000 пациентов из различных субъектов РФ



Результаты



Расчетная потребность в коечном фонде при оказании медицинской помощи по медицинской реабилитации (обеспеченность койками) составляет 3,2 койки на 10 тысяч населения



Доступность медицинской помощи по медицинской реабилитации в 2019 году составила 1,49 койки на 10 тысяч взрослого населения и 1,64 койки на 10 тысяч детского населения



На сегодняшний день обеспеченность реабилитационными койками в Алтайском крае составляет 2,75 койки на 10 тысяч населения

Федеральный проект «Оптимальная для восстановления здоровья медицинская реабилитация»

Задачи при включении медицинской реабилитации в специализированную и первичную медицинскую помощь:

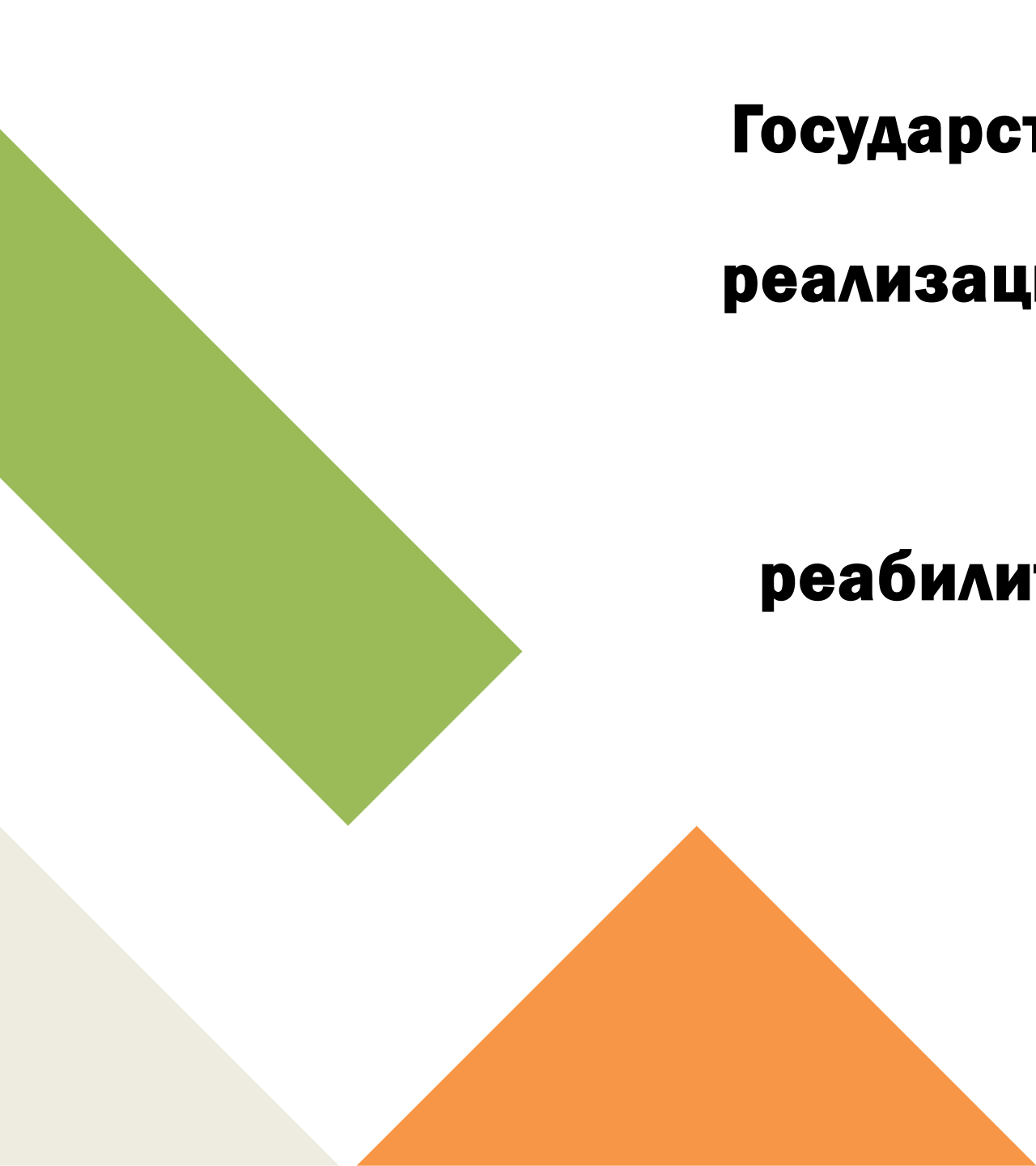
- Увеличить продолжительность жизни до 78 лет к 2024г.
- Снизить инвалидность на 15% к 2030г.
- Снизить госпитальную летальность на 5% к 2030г.
- Увеличить оборот специализированной и ВМП койки на 30% к 2030г.
- 100% пациентов, нуждающихся в медицинской реабилитации её получают
- 90% инвалидов, нуждающихся в медицинской реабилитации её получают
- Ожидаемая продолжительность здоровой жизни (HALE) увеличилась на 10-15 лет к 2030г.
- Снизить временную нетрудоспособность не менее 15% к 2030г.

Проблемы

- I. Недостаток информации о ГЧП и его механизмах;
- II. Непроработанность нормативно-правовой базы (ни в ВЗ№323-ФЗ, ни в Приказе №406Н нет прозрачного описания полномочий субъекта РФ по выделению зоны обслуживания и населения для новой медицинской организации любой формы собственности
- III. Отсутствие мотивации у бизнеса на участие в проектах ГЧП

Решения

- I. Создание специализированных баз и банков данных, генерирующих информацию для поддержки инвесторов, организация консультационного центра по ГЧП;
- II. Разработка на региональном уровне предложений о внесении изменений в федеральное законодательство (для создания поликлиник, центров врачей общей практики, амбулаторий и ФАПов с применением механизмов ГЧП необходимо внести изменения в ФЗ №323-ФЗ и в приказ №406Н в части уточнения безусловного наличия полномочий у региональных органов исполнительной власти по определению территорий обслуживания и передаче населения вновь созданным организациям любой формы собственности для оказания первичной медицинской помощи в рамках реализации Территориальных программ и в соответствие с действующими тарифами
- III. Необходимо законодательно определить права на интеллектуальную собственность, используемую и возникающую в ходе реализации партнерских проектов



**Государственно-частное партнерство –
перспективный инструмент
реализации стратегических проектов в
здравоохранении
на примере
ООО «Клинический лечебно-
реабилитационный центр «Территория
здоровья»**

Генеральный директор ООО «Клинический лечебно-
реабилитационный центр «Территория здоровья»

Харченко Светлана Сергеевна

Научный руководитель:

К.Э.Н., доцент

Балашова Светлана Петровна