



ПРОЕКТНАЯ МАСТЕРСКАЯ

АКТУАЛЬНЫЕ АСПЕКТЫ РАЗРАБОТКИ И
ВНЕДРЕНИЯ ERP-СИСТЕМЫ В ПРОЕКТНОЙ
ОРГАНИЗАЦИИ
(НА ПРИМЕРЕ ООО ПМ «РОСТ»)

СЛУШАТЕЛЬ ГРУППЫ 1-МВЗ
КОСОЛАПОВ ПАВЕЛ СЕРГЕЕВИЧ
ДИРЕКТОР ООО ПМ «РОСТ»



- ▶ Основана в 1995 г.
- ▶ Постоянный штат более 80 человек
- ▶ Более 500 реализованных проектов
- ▶ Годовой оборот 100 млн. рублей





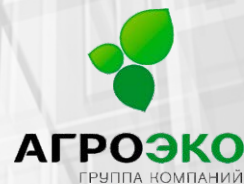
Группа компаний Хамина
СОБИРАНИИ СОЦИАЛЬНАЯ ОТВЕТСТВЕННОСТЬ



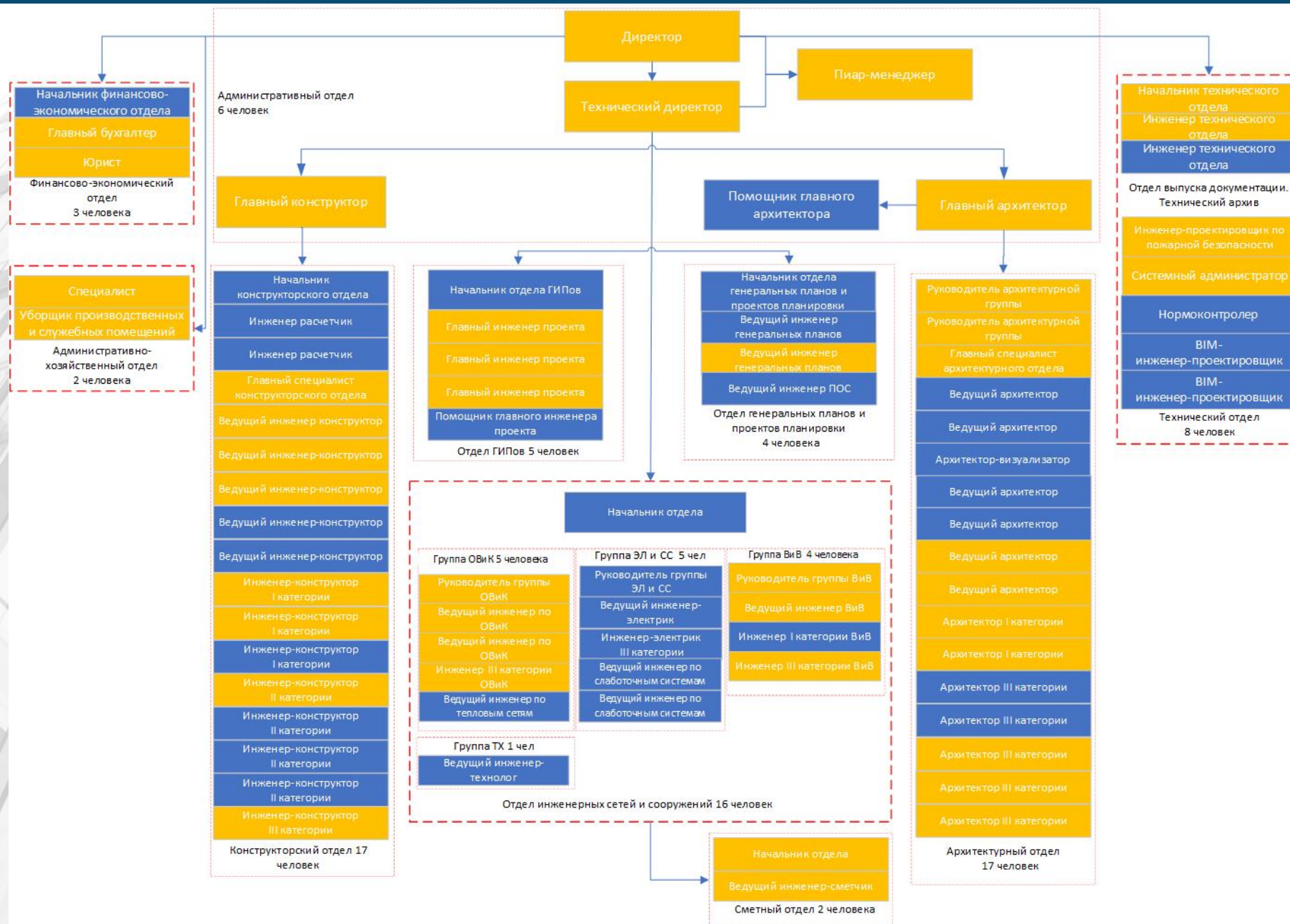
Управление строительной политики
Воронежской области



ВоронежПромТехнологии

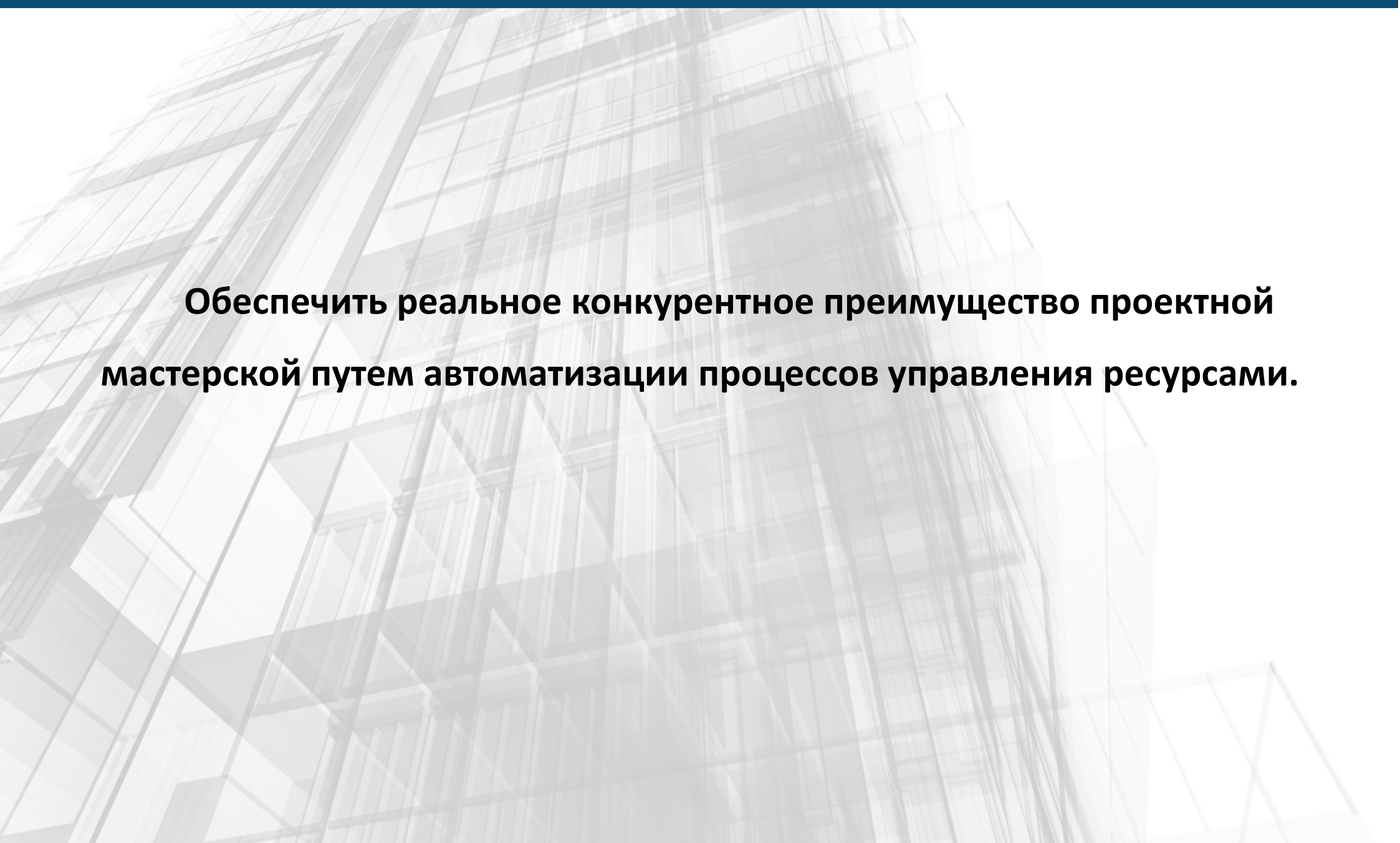


Организационная структура ООО ПМ «РОСТ»




- управление проектами
- управление аутсорсерами
- управление сотрудниками
- учет рабочего времени
- составление управленческой отчетности
- план-факт учет доходов расходов организации
- составление договоров с аутсорсерами
- организация сбора и безопасного хранения данных
- ведение статистики деятельности организации
- систематизация данных
- управление знаниями
- взаимодействие сотрудников


	Создание новых возможностей	Повышение эффективности операций	Отказ от операций
Финансовые	У разрабатываемой и внедряемой системы значительно ниже не только стоимость внедрения, но и владения	Выручка компании в отчетном году увеличилась на 10 миллионов рублей	Экономия средств на оплату труда в размере 2,4 миллиона рублей
Количественные	Производительность труда повысилась на 12%	Согласование сделки происходит до 80% быстрее Увеличение числа клиентов на 10%	Расходы на оплату труда персонала, связанные с подготовкой типовых документов сократились на 60%
Измеримые	Контроль выполнения KPI сотрудников	Привлечение новых Заказчиков Сокращение времени на выполнение проекта	Сокращение трудозатрат на подготовку коммерческих предложений
Качественные	Объединение информации о заказчиках и подрядчиках в единую базу данных Возможность удаленной работы сотрудников Улучшение качества работы сотрудников	Улучшение качества выпускаемой продукции Улучшение взаимодействия между отделами	Ручная подготовка типовых форм отчетных документов



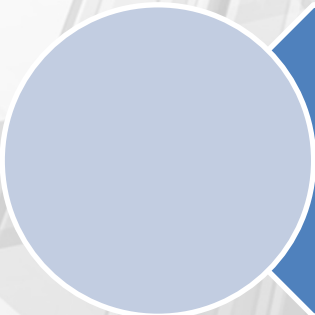
Обеспечить реальное конкурентное преимущество проектной мастерской путем автоматизации процессов управления ресурсами.



У большинства решений было необходимо долгосрочное внедрение продукта и обучение сотрудников



У ряда продуктов не были решены вопросы конфиденциальности информации



Ни одно из предложений не советовало в полной мере требуемому функционалу и требовалось дополнительная их доработка или их совместное использование с другими системами

Информационное
обеспечение
руководителей и
специалистов
предприятия

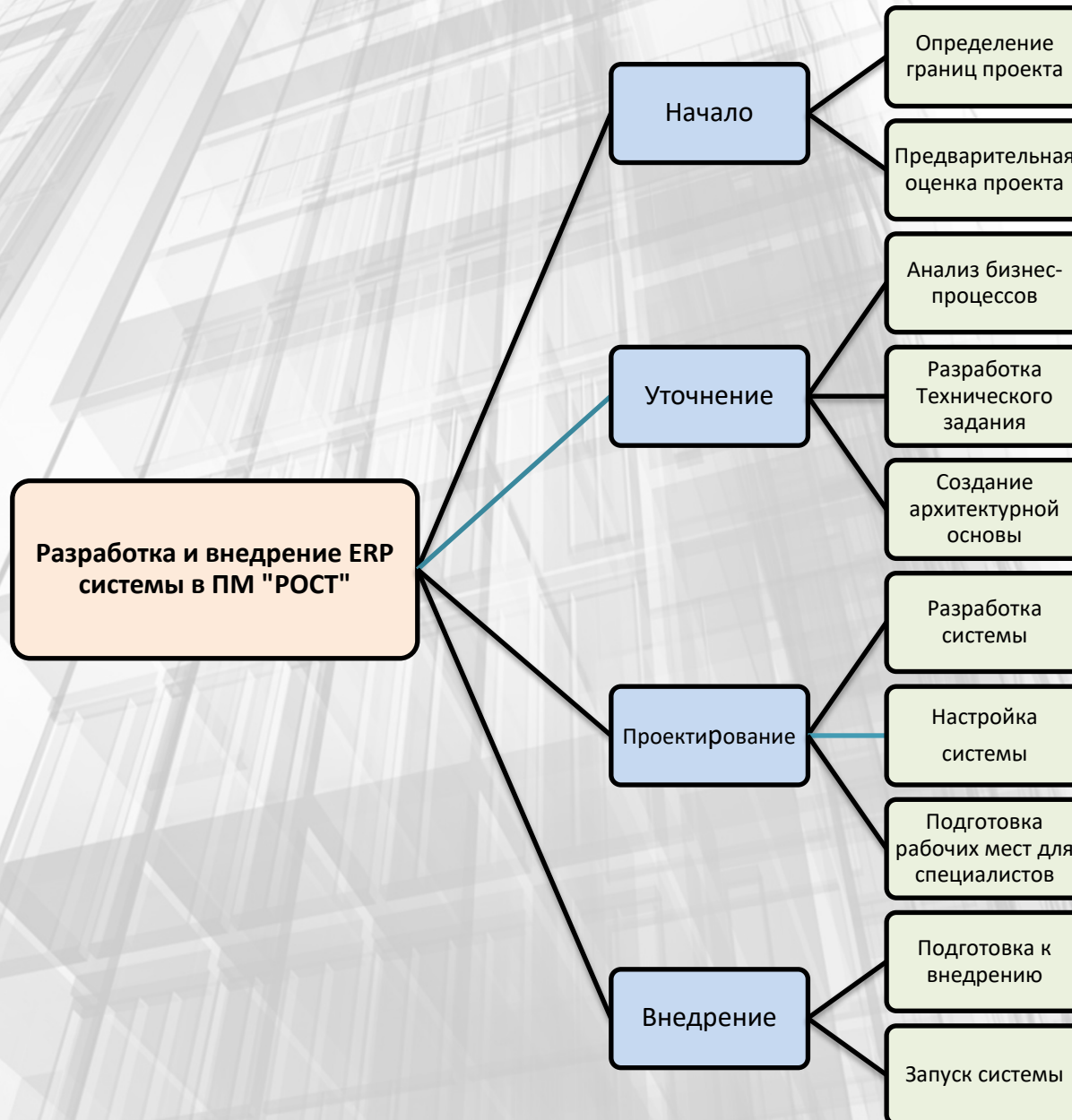
Упрощения поиска
необходимой
информации,

Взаимодействие
сотрудников при
решении бизнес-
функций.

Оптимизация
информационных
потоков.





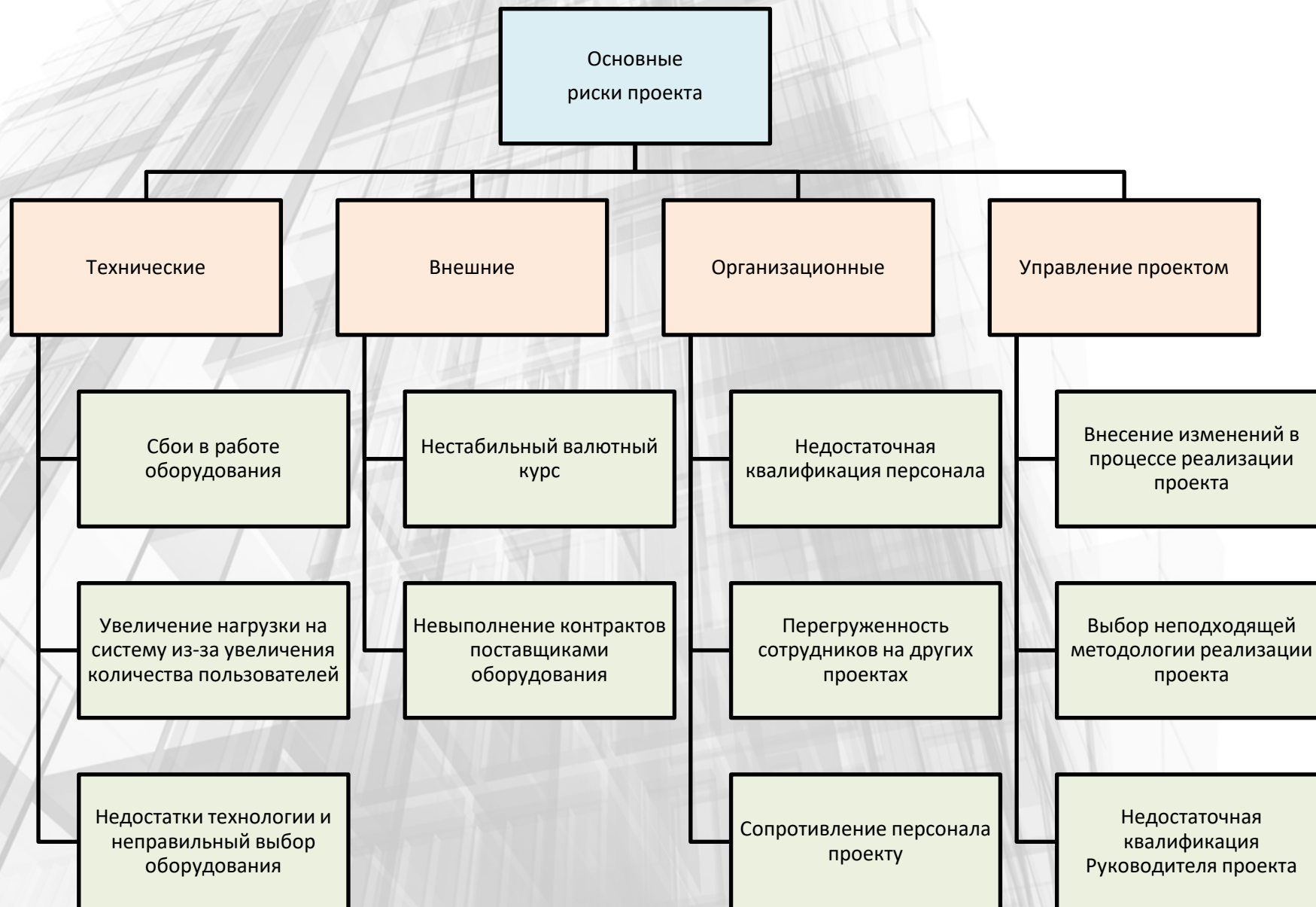


Должность	Структурное подразделение	Количество штатных единиц	Тарифная ставка, Руб/час
Руководитель проекта	Администрация	1	892
Руководитель проекта со стороны заказчика	Администрация	1	0
Консультант	ИТ-отдел	2	800
Системный инженер	Технический отдел	1	600
Бизнес-Аналитик	ИТ-отдел	1	600
Тестировщик	Технический отдел	1	600
Администратор БД	Технический отдел	1	800
Архитектор	ИТ-отдел	1	800
Программист	Технический отдел	3	800
Проектировщик	ИТ-отдел	1	800

Стоимость работ составит **9 852 592 р**

83% заработная плата специалистов

Категория специалиста	Трудозатраты, час	Ставка, руб./час	Итого
Руководитель проекта	376	892	335 392
Руководитель проекта со стороны заказчика	408	0	0
Консультант	648	800	518 400
Системный инженер	376	600	300 800
Бизнес-Аналитик	556	600	333 600
Тестировщик	422	600	253 200
Администратор БД	616	800	492 800
Архитектор	664	800	531 200
Программист	6352	800	5 081 600
Проектировщик	1456	800	1 164 800
Стоимость оборудования:			
Категория расходов	Количество	Стоимость за ед., руб.	Итого
Необходимое ПО	5	5 000	15 000
Аппаратное обеспечение:			
1. Сервер	1	425 000	
2. Рабочая станция	1	140 000	565 000
Стоимость лицензий:			
Категория расходов	Количество	Стоимость за единицу, руб.	Итого
Серверная лицензия	1	65 800	65 800
Клиентская лицензия	-	-	-
Командировочные расходы:			150 000
Инфраструктурные расходы:			
Категория расходов	Количество	Стоимость за ед., руб.	Итого
Телефонная связь	-	-	15 000
Интернет	-	-	30 000
ИТОГО			9 852 592



Шкала оценки вероятности рисков

Коэффициент	Словесное описание	Интервал вероятностей
1	Риск не проявится	1-20%
2	Риск, скорее всего, не проявится	21-40%
3	Вероятность не проявления и проявления равна	41-60%
4	Риск, скорее всего, проявится	61-80%
5	Риск реализуется	81-99%

Шкала оценки последствий

Коэффициент	Последствия	Изменения стоимости	Изменения сроков
1	Незначительные и минимальные последствия	Увеличение стоимости не более 3%	Не более 3%
2	Допустимые последствия	Увеличение стоимости не более 7%	Не более 5 %
3	Значительные последствия	Увеличение стоимости на 8-15%	6-10%
4	Последствия, реализация которых может привести к значительным потерям или к приостановке работ по проекту	Увеличение стоимости на 16-25%	11-20%
5	Критические последствия, которые могут привести к прекращению работ по проекту	Увеличение стоимости более 25%	Более 21%

- ▶ **Сокращение трудозатрат персонала на определенные операции.**
 - ▶ **Эффект снижения зависимости от опытных специалистов,**
- ▶ **Повышения скорости обработки сделок предприятия, обслуживания клиентов, проведения транзакций операционной деятельности**
 - ▶ **Повышению соответствия бизнес процессов предприятия целям и задачам деятельности предприятия**
- ▶ **Эффект повышения управляемости, гибкости и мобильности бизнеса**
 - ▶ **Повышение прозрачности учета на предприятии**
- ▶ **Повышение инвестиционной привлекательности предприятия**
 - ▶ **Улучшение имиджа предприятия**
- ▶ **Социально-экономический эффект, выраженный в увеличении или сокращении рабочих мест**

№	Мероприятия по оптимизации затрат	Размер экономии
1	Сокращение трудозатрат персонала на определенные операции	792 720 р.
2	Сокращение затрат от оптимизации штатного расписания ООО ПМ «РОСТ»	
	Исключение из штатного расписания специалиста по кадрам	392 640 р.
	Исключения из штатного расписания Экономиста. Консультации на аутсорсе.	363 180 р.
	Перевод части сотрудников на почасовую оплату и работу удаленно из за недозагруженности	720 400 р.
	Увольнение неэффективных производственных сотрудников	1 326 552 р.
3	Отказ от экономически не выгодных проектов на стадии реализации	1 500 000 р.
4	Оперативное и своевременное изменений условий действующих договоров.	700 000 р.
	ИТОГО:	5 795 492 р.



PlanR

ERP система для
проектных
организаций

<https://planr.cloud/>

The screenshot displays the PlanR ERP system interface, which is designed for project management and financial tracking. The main dashboard includes several key components:

- Navigation Menu:** Located on the left, it includes sections for 'Управление договорами' (Contract Management), 'Расходы' (Expenses), 'Аналитика' (Analytics), 'Контрагенты' (Partners), 'Справочники' (Reference Data), and 'Корпоративные документы' (Corporate Documents).
- Project Overview:** The top section shows details for a specific project, '0001 АИЖК (водоснабжение, водо...)', including planned and actual expenses.
- Financial Data:** A central area displays 'Силы подрячика' (Contractor Resources) and 'Сотрудники' (Employees) with associated costs and dates.
- Charts and Graphs:** Multiple visualizations are present, including a large bar chart for 'Заголовки блока' (Block Headers) and a line graph for 'Накладные расходы' (Overhead Expenses).
- Payment Tables:** Two tables show 'Планируемые оплаты' (Planned Payments) and 'Фактические оплаты' (Actual Payments) with columns for amount and date.
- Employee Performance:** A table at the bottom tracks individual employee performance across various departments, such as 'Архитектурный отдел' and 'Отдел инженерных сетей'.



СПАСИБО ЗА ВНИМАНИЕ!