

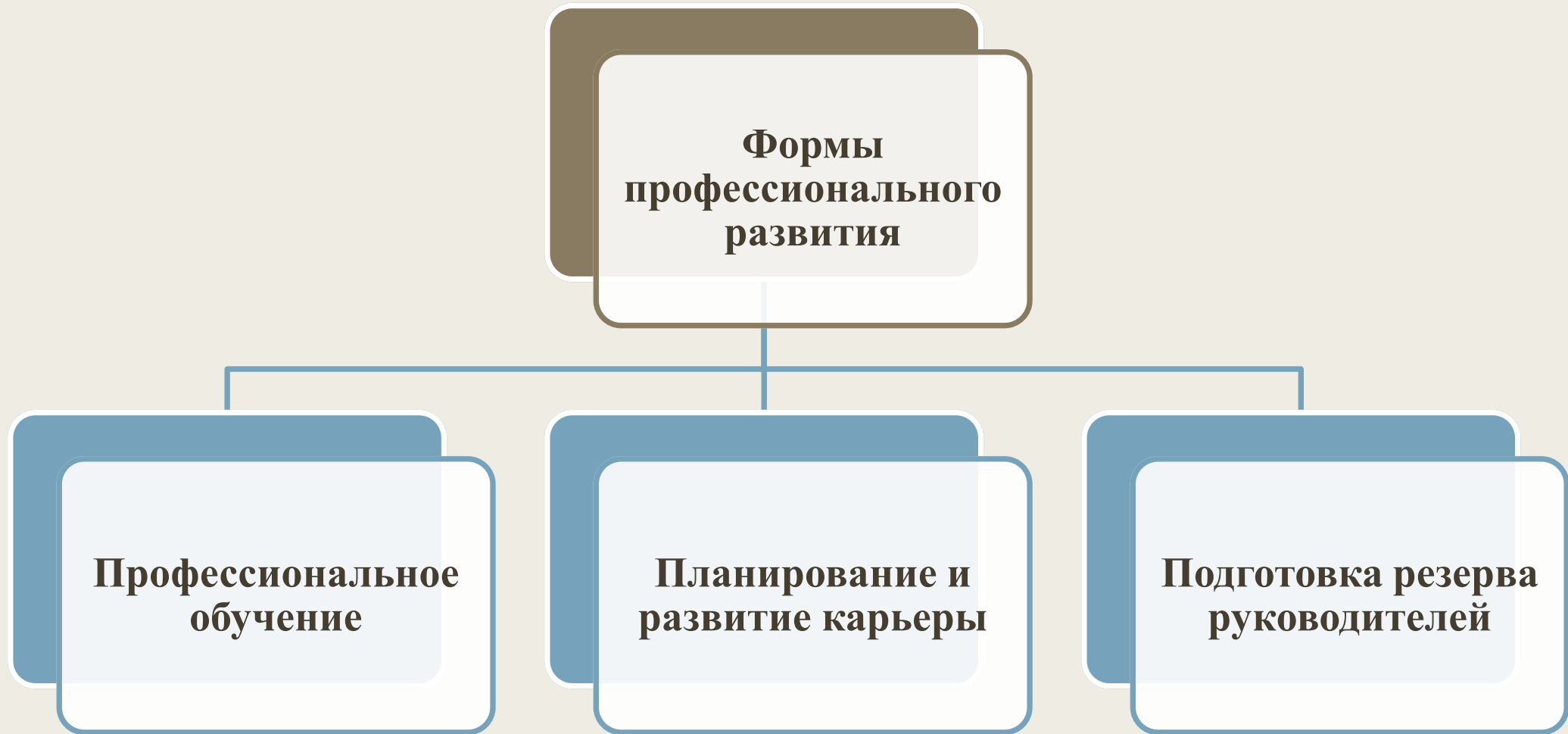
МИНИСТЕРСТВО ОБРАЗОВАНИЯ И НАУКИ РОССИЙСКОЙ
ФЕДЕРАЦИИ
ФЕДЕРАЛЬНОЕ ГОСУДАРСТВЕННОЕ БЮДЖЕТНОЕ
ОБРАЗОВАТЕЛЬНОЕ УЧРЕЖДЕНИЕ
ВЫСШЕГО ОБРАЗОВАНИЯ
«КУРСКИЙ ГОСУДАРСТВЕННЫЙ УНИВЕРСИТЕТ»
КУРСКАЯ РЕГИОНАЛЬНАЯ БИЗНЕС-ШКОЛА
АТТЕСТАЦИОННАЯ РАБОТА НА ТЕМУ:
**«РАЗРАБОТКА МОДЕЛИ СИСТЕМЫ
ПРОФЕССИОНАЛЬНОГО РАЗВИТИЯ КАДРОВ
МУНИЦИПАЛЬНОГО УРОВНЯ»**

Выполнил:
Мусский Сергей Викторович
Научный руководитель:
к.с.н., доцент Пясецкая Е.Н.

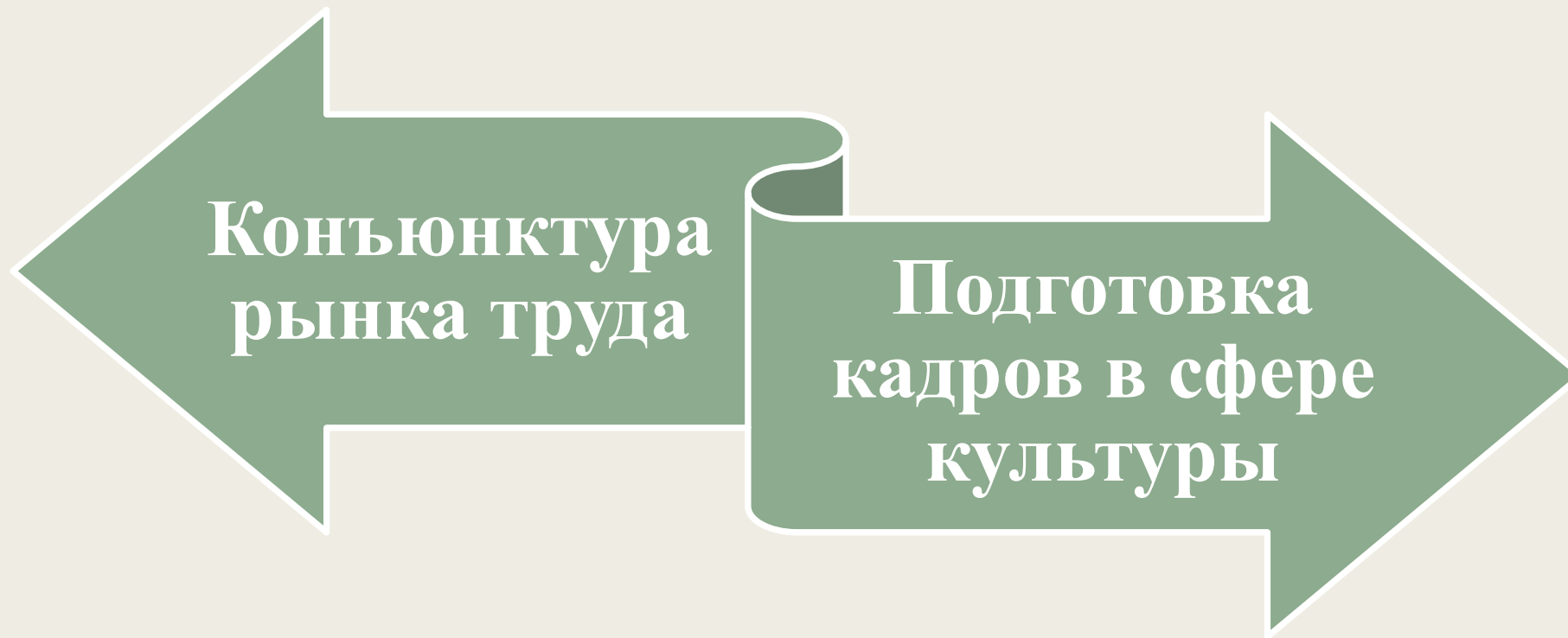
Объект, предмет, цель:

- **Объектом** исследования является процесс управления развитием персонала бюджетных организаций социальной сферы.
- **Предметом** исследования выступает система профессионального развития сотрудников бюджетных организаций социальной сферы города Курска.
- **Цель** настоящей работы: исследовать модель организации профессионального развития персонала в различных отраслях социального управления (культура, образование, спорт, организации СПО и ВПО), процессы подготовки и переподготовки кадров, разработать мероприятия системы профессионального развития кадров муниципального уровня.

Формы профессионального развития персонала



Специфика профессионального развития персонала в сфере культуры



Специфика профессионального развития персонала в сфере образования



Специфика профессионального развития персонала в сфере СПО и ВПО



- Соответствие изменениям, происходящим в науке и технике.
- Сохранение высокого уровня профессиональных навыков в течение всей жизни.

Карьерная траектория

Модели развития карьеры

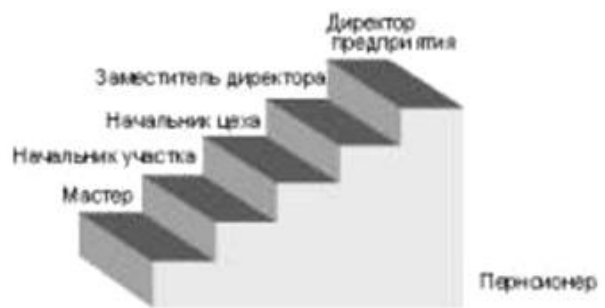


Рис. 2. Модель служебной карьеры «трамплин»



Рис. 4. Модель служебной карьеры «змей»



Рис. 5. Модель служебной карьеры «перепутье»

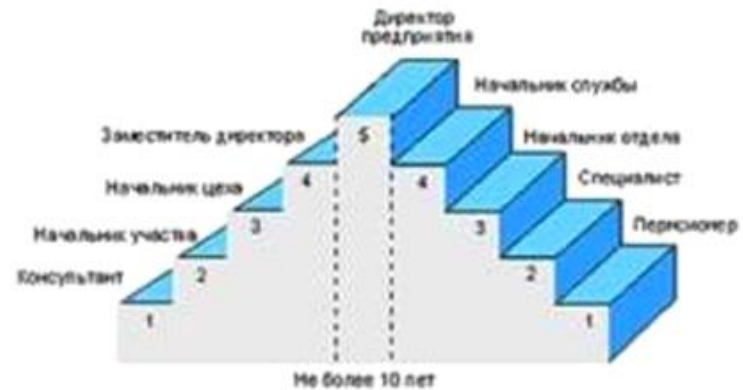
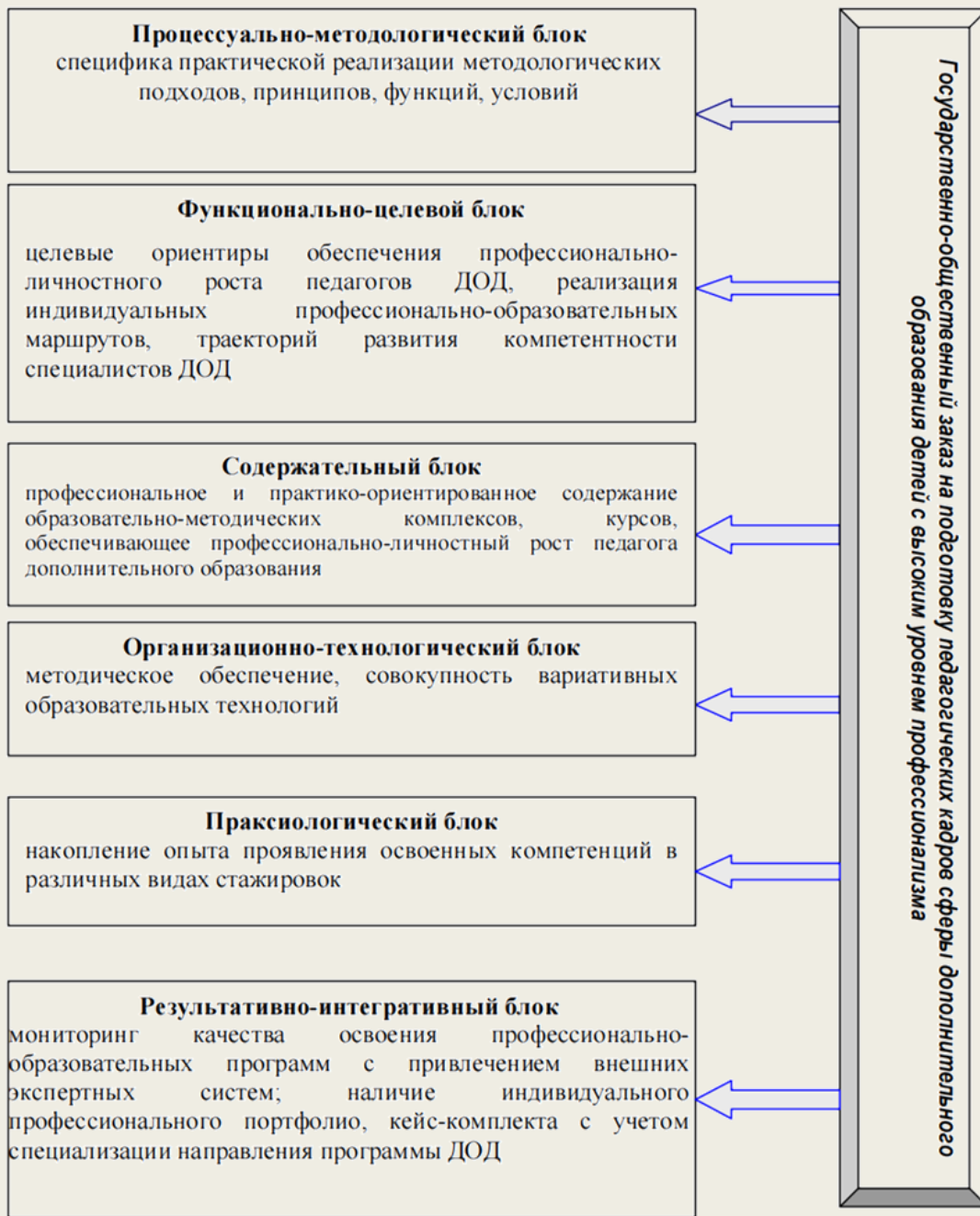


Рис. 3. Модель служебной карьеры «лестница»



Структурные элементы модели формирования профессиональных компетенций педагогов дополнительного образования

Модель системы профессионального развития кадров муниципального уровня на примере МБУДО «Дворец детского творчества»



Результативность внедрения модели системы профессионального развития кадров муниципального уровня

Показатель/год	2018	2019	2020
Контингент обучающихся	6240	6643	6671
Кол-во педагогов, имеющих 1 и высшую квалификационные категории	82	87	98
Победители/призеры (учащиеся)	3572	3908	4206
Победители/призеры (педагоги)	15	19	17



**БЛАГОДАРЮ ЗА
ВНИМАНИЕ!**