

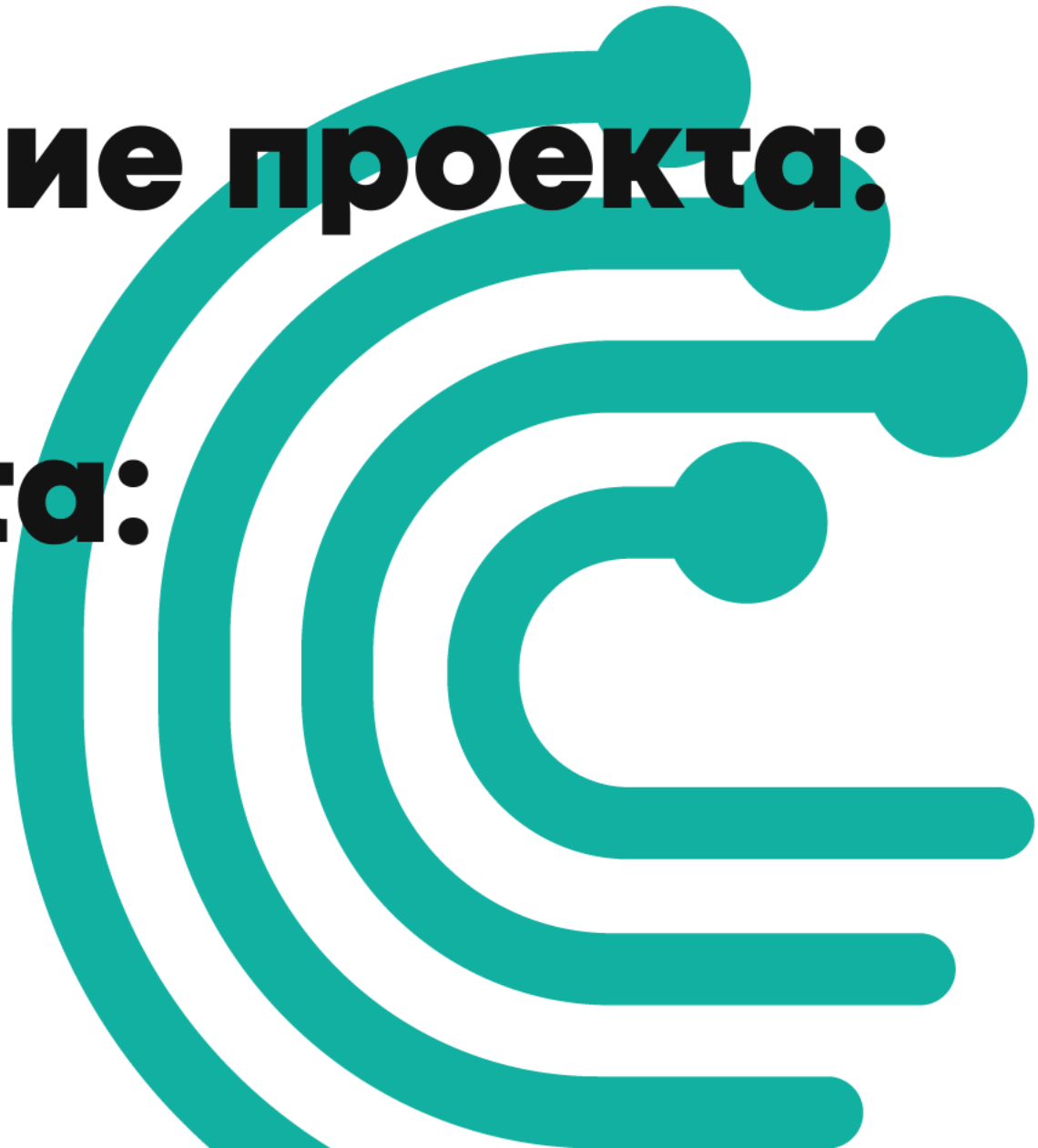
ДА-  
ЛЮДЯМ И  
ПРИРОДЕ  
©VLT GROUP

# Наименование проекта:

СОЗДАНИЕ ГРУППЫ КОМПАНИЙ VLT НА  
ПРИНЦИПАХ УСТОЙЧИВОГО РАЗВИТИЯ

# Цель проекта:

РАЗРАБОТАТЬ ПЛАН ОБЩИХ МЕРОПРИЯТИЙ  
СОЗДАНИЯ ГРУППЫ КОМПАНИЙ VLT КОТОРАЯ  
БУДЕТ ФУНКЦИОНИРОВАТЬ НА ПРИНЦИПАХ  
УСТОЙЧИВОГО РАЗВИТИЯ



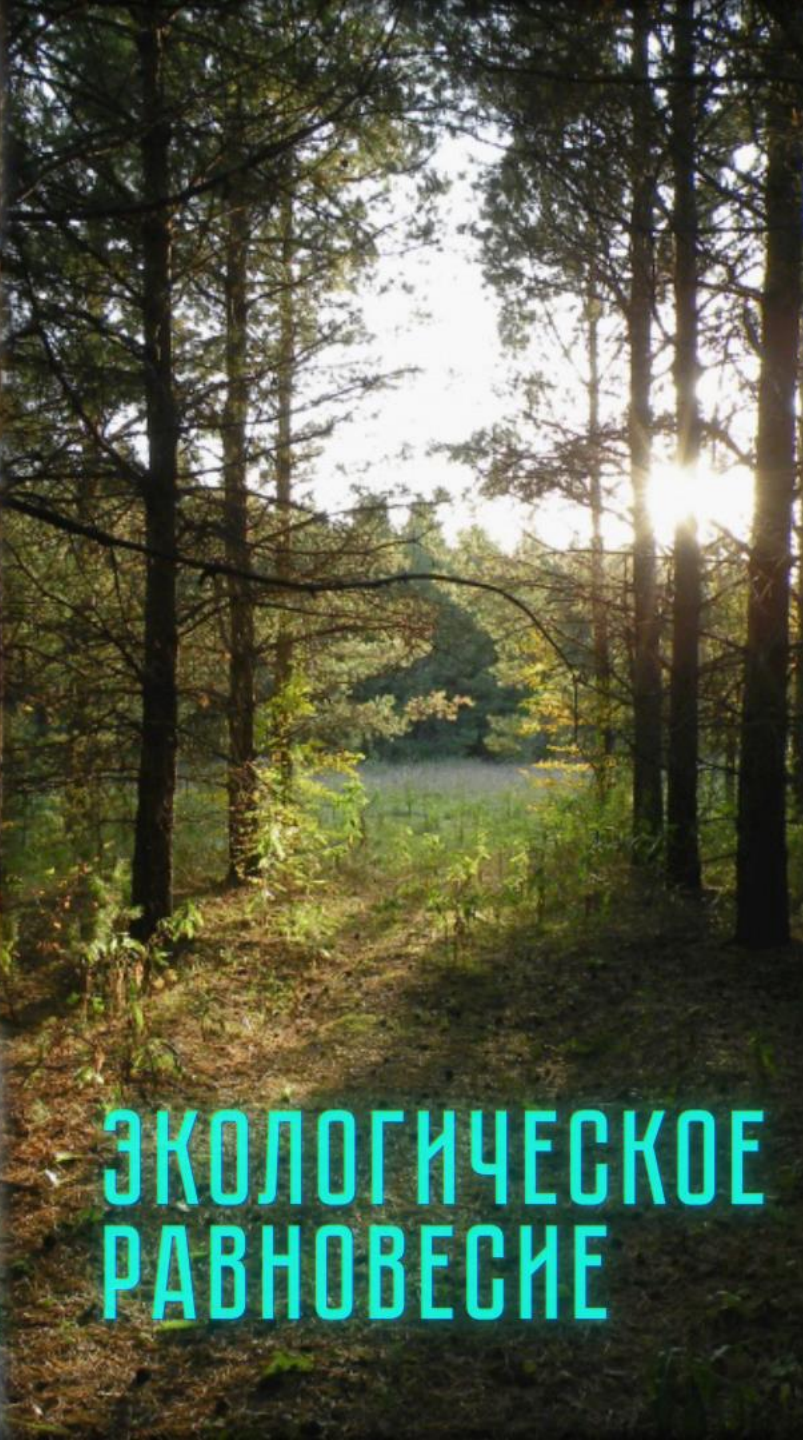
# Результат:

---

- Сформирована концепция устойчивого развития для Группы компаний VLT (VELTA LIMITED TRADING)
- Составлена «дорожная карта» для реализации проекта по созданию ГК VLT
- Определена структура ГК VLT



ЭКОНОМИЧЕСКАЯ  
СТАБИЛЬНОСТЬ



ЭКОЛОГИЧЕСКОЕ  
РАВНОВЕСИЕ



СОЦИАЛЬНОЕ  
БЛАГОПОЛУЧИЕ

# Основные показатели ООО ПО“ВЭЛТА”

за 2016 - 2020

СС, чел

Выручка (без НДС ) тыс. руб.

Оплата налогов тыс. руб.

2016 2017 2018 2019 2020

*Сейчас*

**ПО "ВЭЛТА"**

**Завод ПКР**

**Производство БМЗ**

**ООО ЭВА**

**Филиальная сеть  
компании**

**Производство  
инверторов**

**VELENG**

*Будет*

**Группа  
Компаний  
VLT**

# Эффекты от перехода к устойчивому развитию для ГК VLT

---

## Экономические

**Сокращение издержек на производство**

**Сокращение издержек на производство**

**Увеличение производительности труда**

**Повышение привлекательности HR бренда ГК VLT**

## Экологические

**Благоустройство и озеленение внутренней и внешней территории ГК**

**Закрепление во внутренних документах правил природопользования сотрудниками ГК**

**Финансирование региональных экологических проектов**

**Проведение образовательных семинаров по вопросам экологии**

## Социальные

**Создание исключительных условий труда для сотрудников ГК**

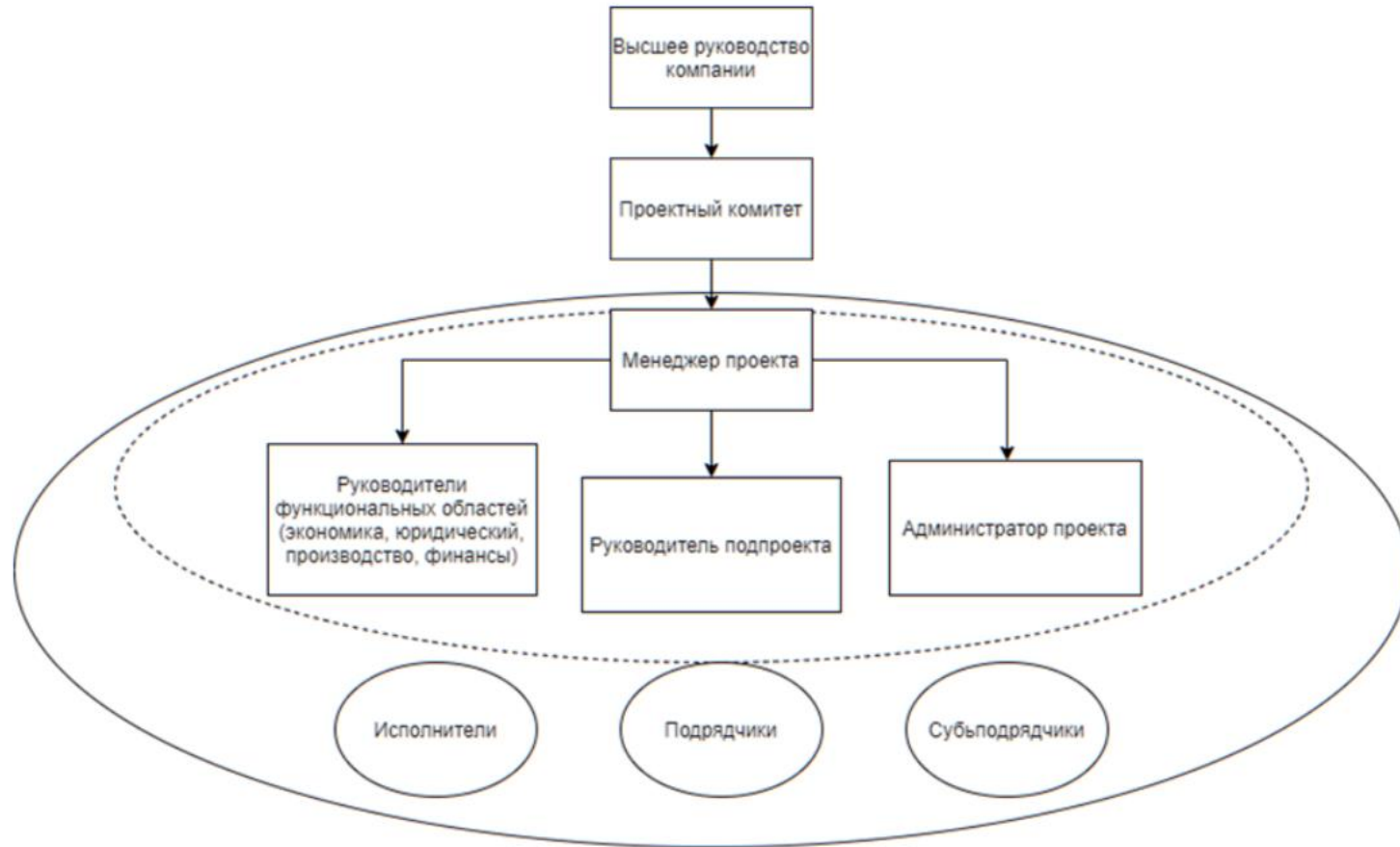
**Удовлетворение общественных интересов**

**Создание дополнительной инфраструктуры на базе ГК**

**Забота о физическом и психологическом здоровье**

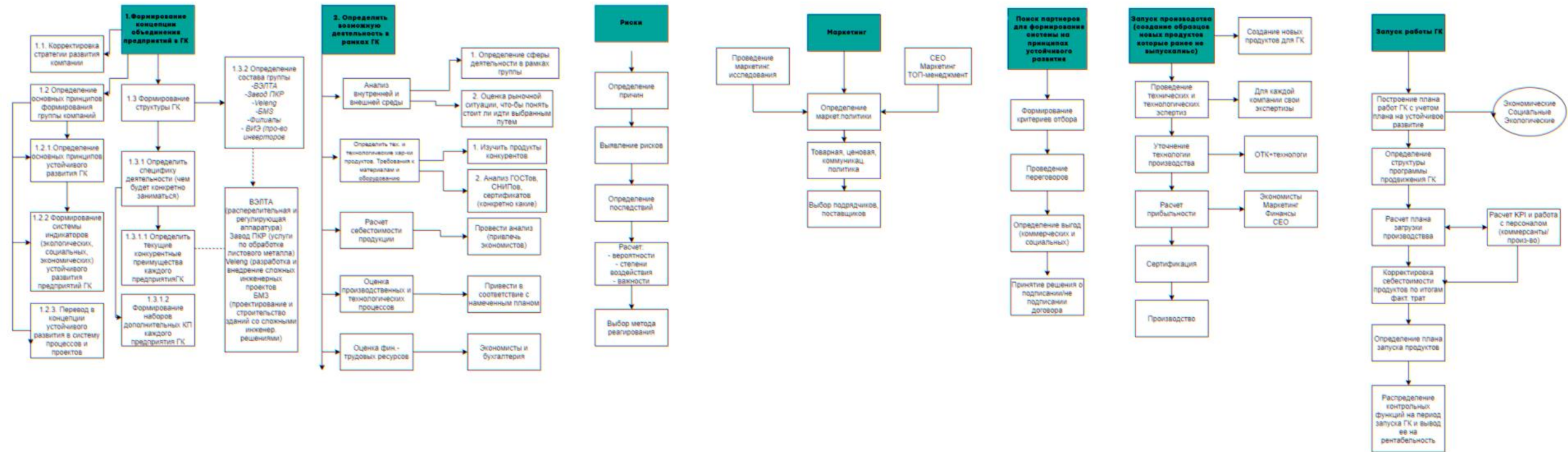
# Организационная структура проекта

---





# Декомпозиция работ



# РИСК

Риск	Вероятность	Степень воздействия	Важность	Метод реагирования
Недостаточная квалификация персонала для реализации проекта	0.3%	0.8	0.24	Уклонение от риска
Срыв запланированных требований по охране труда	0.3%	0.2	0.06	Снижение риска
Несоответствие процессов международным стандартам (ISO)	0.8%	0.2	0.16	Снижение риска
Необеспечение должного уровня промышленной безопасности	Менее 0.1%	0.8	0.08	Уклонение от риска
Финансовый кризис в мире или РФ	Менее 0.1%	0.4	0.04	Уклонение от риска
Падение спроса на продукцию ГК	0.8%	0.4	0.032	Принятие риска
Выход из строя производственного оборудования по обработке листового металла.	Менее 0.1%	0.8	0.08	Уклонение от риска
Несоответствие новых продуктов экологическим стандартам	0.1%	0.4	0.04	Уклонение от риска
Выявление несоответствия производимой продукции запросам рынка	0.8%	0.2	0.16	Снижение риска

# Барьеры

**Дефицит профильной  
инфраструктуры**

---

**Неразвитость институциональных  
механизмов**

---

**Низкий уровень информирования  
населения**

**Нет унифицированных форм  
отчетности**

---

**Нет методологии сбора данных для  
оценки в области устойчивого  
развития**

---

**Проблемы «плохого» мышления**

# Сетевой граф

Ид.	Режим задачи	Название задачи	СДР	Длительность	Начало	Окончание	Кв. 2, 2021			Кв. 3, 2021			Кв. 4, 2021		
							Апр	Май	Июн	Июл	Авг	Сен	Окт	Ноя	
1		<b>Сформировать ГК VLT на принципах концепции устойчивого развития</b>	1	150 дней	Пн 03.05.21	Пт 26.11.21									
2		<b>1. Формирование концепции объединения предприятий в ГК</b>	2	43 дней	Пн 03.05.21	Ср 30.06.21									
3		1.1. Корректировка стратегии развития компании	2.1	5 дней	Пн 03.05.21	Пт 07.05.21									
4		1.2 Определение основных принципов формирования группы	2.2	5 дней	Пн 10.05.21	Пт 14.05.21									
5		1.2.1. Определение основных принципов устойчивого развития ГК	2.3	4 дней	Пн 17.05.21	Чт 20.05.21									
6		1.2.2 Формирование системы индикаторов (экологических, социальных, экономических)	2.4	4 дней	Пт 21.05.21	Ср 26.05.21									

Проект: Диаграмма Ганта Дата: Сб 10.07.21	Задача		Суммарная задача вручную	
	Прерывание		Только начало	
	Веха		Только окончание	
	Суммарная задача		Внешние задачи	
	Суммарная задача проекта		Внешняя веха	
	Неактивная задача		Крайний срок	
	Неактивная веха		Критическая задача	
	Неактивная суммарная задача		Критическое прерывание	
	Задача вручную		Ход выполнения	
	Только длительность		Выполнение задач, запланированных вручную	
	Суммарное сведение вручную			

# Сметный расчет проекта

---

Наименование статей расходов

Сумма

**Расходы на оплату труда**

**1 526 250,00**

**страховые платежи (30%)**

**457 875,00**

**прочие расходы**

**290000**

---

**Итого**

**2 274 125,00**

# Переход к дигитализации

*Цифровая трансформация*

*Бизнес процессы*

*Новые продукты*



**Использование CRM  
во всей ГК**

---

**Внедрение 1С ERP**

**Цифровая подстанция**

**Цифровое КРУ-VLT**

**Внедрение EPLAN**


**Разработка АСУ ТП**

**Переход на BIM  
технологии**

**Разработка инвертеров  
для СЭС**





An aerial photograph of a city at sunset, with a large white circle overlay in the center. The city features a mix of residential and commercial buildings, a river with a bridge, and a church with a golden dome in the foreground. The sky is filled with soft, colorful clouds.

ДА-  
ЛЮДЯМ И  
ПРИРОДЕ  
©VLT GROUP