



# СОЗДАНИЕ ПРОЕКТНОГО ОФИСА ОМСКОГО ГОСУДАРСТВЕННОГО УНИВЕРСИТЕТА ПУТЕЙ СООБЩЕНИЯ

Выполнили:

Балагин Олег Владимирович

Гарафутдинова Наталья Яковлевна

Научный руководитель:

к.э.н., доцент Конорева Татьяна Васильевна



2021 Г.

# ЗНАМЕНИТЫЕ ПРОЕКТЫ



Олимпийский стадион  
в Монреале

**+1 990 %**



Суэцкий канал

**+1 900%**



Сиднейский  
оперный театр

**+1 357%**



Сверхзвуковой  
лайнер Конкорд

**+ 1 100%**



Телескоп Хаббл

**+525%**



Будапештский  
метрополитен

**+353%**

**ОСНОВНЫЕ ПРИЧИНЫ  
ВНЕДРЕНИЯ ПРОЕКТНОГО  
ОФИСА**



**РЕАЛИЗУЮТСЯ НЕ САМЫЕ  
ПРИОРИТЕТНЫЕ ПРОЕКТЫ**



**НЕ ДОСТИГАЮТСЯ ЦЕЛИ,  
НЕ ВЫПОЛНЯЮТСЯ  
КЛЮЧЕВЫЕ ПОКАЗАТЕЛИ**



**НЕ СОБЛЮДАЮТСЯ СРОКИ  
И БЮДЖЕТЫ ПРОЕКТОВ**



**НЕЭФФЕКТИВНОЕ  
ИСПОЛЬЗОВАНИЕ РЕСУРСОВ  
(ЧЕЛОВЕЧЕСКИХ, МАТЕРИАЛЬНЫХ)**



**НЕЭФФЕКТИВНОЕ  
ВЗАИМОДЕЙСТВИЕ  
МЕЖДУ СТРУКТУРНЫМИ  
ПОДРАЗДЕЛЕНИЯМИ,  
НЕДОСТАТОК МОТИВАЦИИ**

# ЦЕЛЬ И РЕЗУЛЬТАТЫ ПРОЕКТА



## ЦЕЛЬ:

**СОЗДАТЬ В СТРУКТУРЕ УНИВЕРСИТЕТА ПРОЕКТНЫЙ ОФИС И ОРГАНИЗОВАТЬ РАБОТУ ПО УПРАВЛЕНИЮ ИННОВАЦИОННЫМИ ПРОЕКТАМИ В СРОК ДО 01.03.2022**

## ПРОМЕЖУТОЧНЫЕ РЕЗУЛЬТАТЫ:

- **АНАЛИЗ ТЕКУЩЕЙ СИТУАЦИИ В УНИВЕРСИТЕТЕ (РАСПРЕДЕЛЕНИЕ АДМИНИСТРАТИВНЫХ И ПРОЕКТНЫХ ФУНКЦИЙ В УПРАВЛЕНИИ);**
- **ПОЛОЖЕНИЕ О ПРОЕКТНОМ ОФИСЕ;**
- **РЕГЛАМЕНТ ОРГАНИЗАЦИИ РАБОТЫ ПРОЕКТНОГО ОФИСА;**
- **ДОЛЖНОСТНЫЕ ИНСТРУКЦИИ СОТРУДНИКОВ ПРОЕКТНОГО ОФИСА;**
- **КРІ СОТРУДНИКОВ ПРОЕКТНОГО ОФИСА (МЕТОДИКА РАСЧЁТА, ЗНАЧЕНИЯ ПОКАЗАТЕЛЕЙ);**
- **ПРОГРАММА ТЕХНИЧЕСКОГО ОСНАЩЕНИЯ ПРОЕКТНОГО ОФИСА;**
- **ОБУЧЕННЫЕ СОТРУДНИКИ ПРОЕКТНОГО ОФИСА.**

# ПРОЦЕСС РЕАЛИЗАЦИИ ПРОЕКТА



**175** КАЛЕНДАРНЫХ ДНЕЙ  
С 06.09.21  
ПО 25.02.22



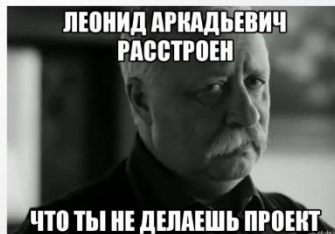
## ОРГАНИЗАЦИОННАЯ СТРУКТУРА ПРОЕКТА



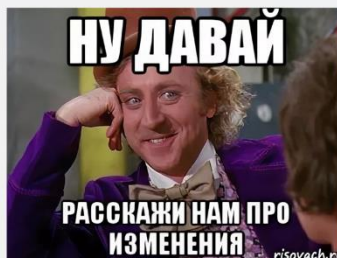
# РИСКИ ПРОЕКТА



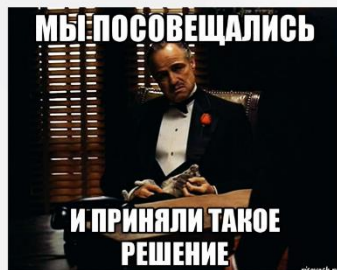
- ◆ Понижение уровня интереса к проекту со стороны высшего руководства университета



- ◆ Нежелание сотрудников менять привычный стиль работы



- ◆ Низкая оперативность принятия решений высшего руководства

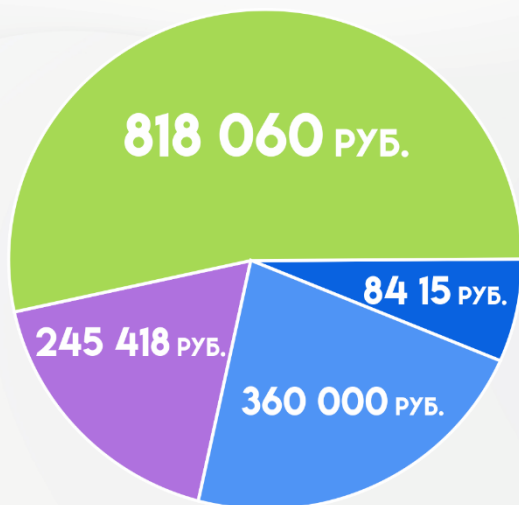


- ← РЕГУЛЯРНОЕ ИНФОРМИРОВАНИЕ О ХОДЕ РЕАЛИЗАЦИИ ПРОЕКТА
- ← РАЗЪЯСНЕНИЕ И ДЕМОНСТРАЦИЯ ПРОМЕЖУТОЧНЫХ РЕЗУЛЬТАТОВ
- ← ИНФОРМИРОВАНИЕ О ХОДЕ РЕАЛИЗАЦИИ И ПРЕИМУЩЕСТВАХ ПРОЕКТНОГО ОФИСА (УСПЕШНЫЕ ПРИМЕРЫ)
- ← СОЗДАНИЕ ЭФФЕКТИВНОЙ СИСТЕМЫ МОТИВАЦИИ И СТИМУЛИРОВАНИЯ
- ← ЛИЧНЫЙ ПРИЁМ У РУКОВОДСТВА НА ВСЕХ ЭТАПАХ РЕАЛИЗАЦИИ ПРОЕКТА

# ФИНАНСЫ ПРОЕКТА



## ■ СВОДНЫЙ СМЕТНЫЙ РАСЧЁТ



**РАСХОДЫ НА ОПЛАТУ ТРУДА**



**СТРАХОВЫЕ ПЛАТЕЖИ (30%)**



**ПРОЧИЕ РАСХОДЫ**

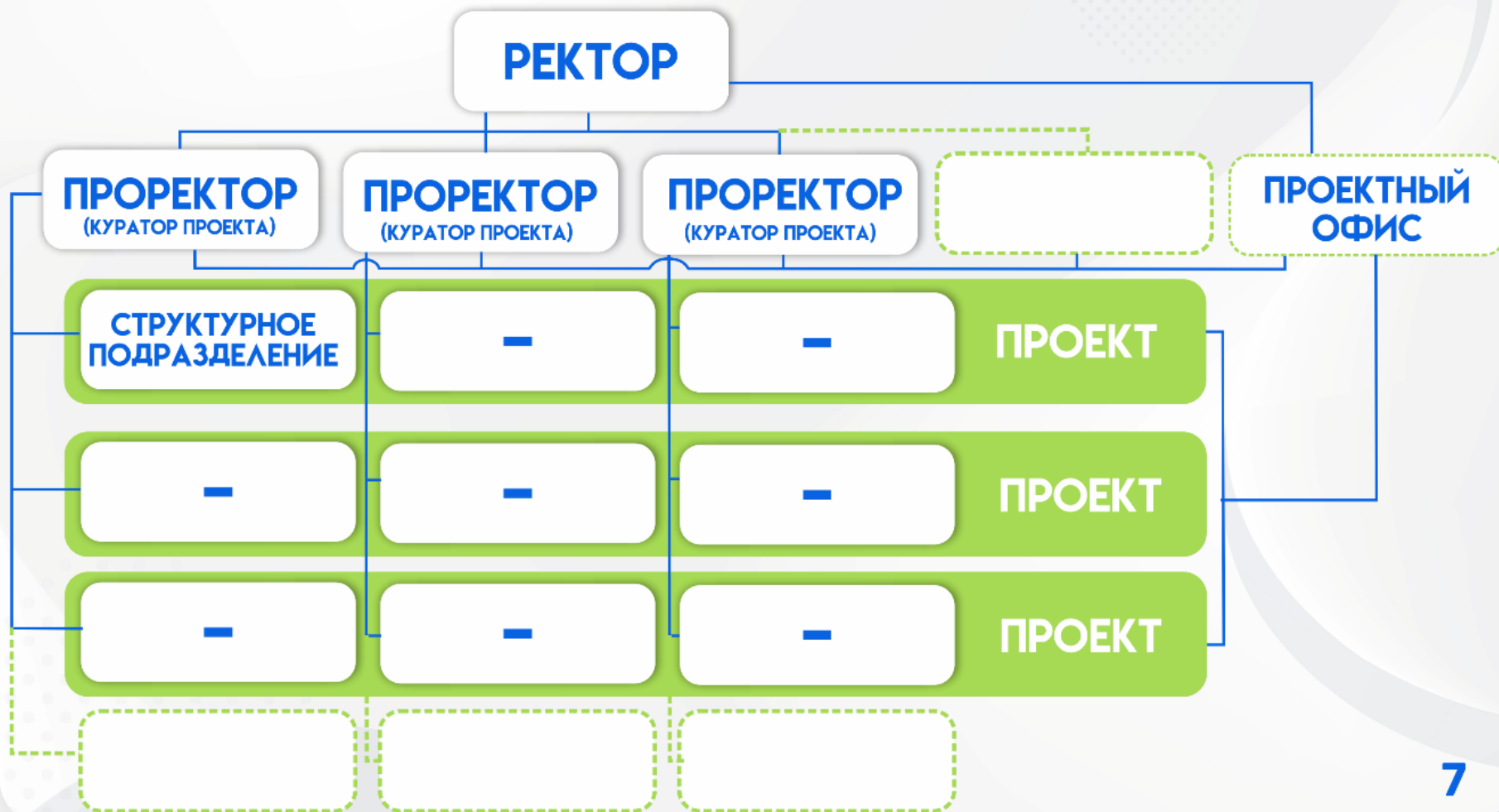


**РАСХОДЫ НА ОБОРУДОВАНИЕ**

## ПЛАН ФИНАНСИРОВАНИЯ ПРОЕКТА (НА ЭТАПЕ РЕАЛИЗАЦИИ)

РАСХОДЫ НА ОПЛАТУ ТРУДА	ПЕРИОДЫ					
	1 МЕСЯЦ	2 МЕСЯЦ	3 МЕСЯЦ	4 МЕСЯЦ	5 МЕСЯЦ	6 МЕСЯЦ
ЗАЕМНЫЕ ИСТОЧНИКИ - ВСЕГО	-	-	-	-	-	-
В ТОМ ЧИСЛЕ:	-	-	-	-	-	-
СОБСТВЕННЫЕ СРЕДСТВА - ВСЕГО	206817	313449,5	409881	373686	177723	26071,5
В ТОМ ЧИСЛЕ						
ВНЕБЮДЖЕТНЫЕ СРЕДСТВА УНИВЕРСИТЕТА	206817	313449,5	409881	373686	177723	26071,5
ИТОГО ИСТОЧНИКОВ	206817	313449,5	409881	373686	177723	26071,5

# ПРОЕКТНЫЙ ОФИС В СТРУКТУРЕ УНИВЕРСИТЕТА







# ЭФФЕКТЫ ПРОЕКТНОГО ОФИСА



## ПРОЦЕНТ ВЫПОЛНЕНИЯ ПРОЕКТОВ

2015-2019 - 37,5%  
2020-2024 - 67,6%

## ПРОГРАММА РАЗВИТИЯ УНИВЕРСИТЕТА 2015 - 2019 ГГ.

ПРОЕКТЫ

ВЫПОЛНЕНО

## ПРОГРАММА РАЗВИТИЯ УНИВЕРСИТЕТА 2020 - 2024 ГГ.

ПРОЕКТЫ

ПРОГНОЗ  
ВЫПОЛНЕНИЯ

ОБРАЗОВАТЕЛЬНАЯ  
ДЕЯТЕЛЬНОСТЬ

4

1

9

7

НАУЧНО-ИССЛЕДОВАТЕЛЬСКАЯ  
ДЕЯТЕЛЬНОСТЬ

6

2

10

6

ВОСПИТАТЕЛЬНАЯ  
ДЕЯТЕЛЬНОСТЬ

2

1

3

2

РАЗВИТИЕ ИНФРАСТРУКТУРЫ

12

5

15

10



## ■ ПРОЕКТ

«СОЗДАНИЕ КОМФОРТНОЙ СТУДЕНЧЕСКОЙ СРЕДЫ В УНИВЕРСИТЕТЕ»:

- НАЧАЛО ПРОЕКТА – 2022 Г.
- ЗАВЕРШЕНИЕ ПРОЕКТА – 2024 Г.

## ■ ПРОЕКТ

«СОЗДАНИЕ МНОГОФУНКЦИОНАЛЬНОГО ЦЕНТРА ОБСЛУЖИВАНИЯ СТУДЕНТОВ»:

- НАЧАЛО ПРОЕКТА – 2022 Г.
- ЗАВЕРШЕНИЕ ПРОЕКТА – 2023 Г.



**НЕТ НИЧЕГО ТРУДНЕЕ, ОПАСНЕЕ И НЕОПРЕДЕЛЁННЕЕ,  
ЧЕМ РУКОВОДИТЬ ВВЕДЕНИЕМ НОВОГО ПОРЯДКА  
ВЕЩЕЙ, ПОТОМУ ЧТО У КАЖДОГО НОВОВВЕДЕНИЯ ЕСТЬ  
ЯРЫЕ ВРАГИ, КОТОРЫМ ХОРОШО ЖИЛОСЬ ПО-СТАРОМУ,  
И ВЯЛЫЕ СТОРОННИКИ, КОТОРЫЕ НЕ УВЕРЕНЫ, СМОГУТ  
ЛИ ОНИ ЖИТЬ ПО-НОВОМУ.**

**Н. МАКИАВЕЛЛИ**

