

Межотраслевой региональный центр повышения квалификации и дистанционного образования
(МРЦПК и ДО)

Государственная программа подготовки управленческих кадров
для организаций народного хозяйства РФ

ВЫПУСКНАЯ РАБОТА:

Тема: Финансовая модель проекта создания клинико-диагностического центра радиологии на базе ГБУЗ «Областной онкологический диспансер» на условиях концессионного соглашения

Автор выпускной работы

Столяров А.А.

Специальность

Финансы.

Группа

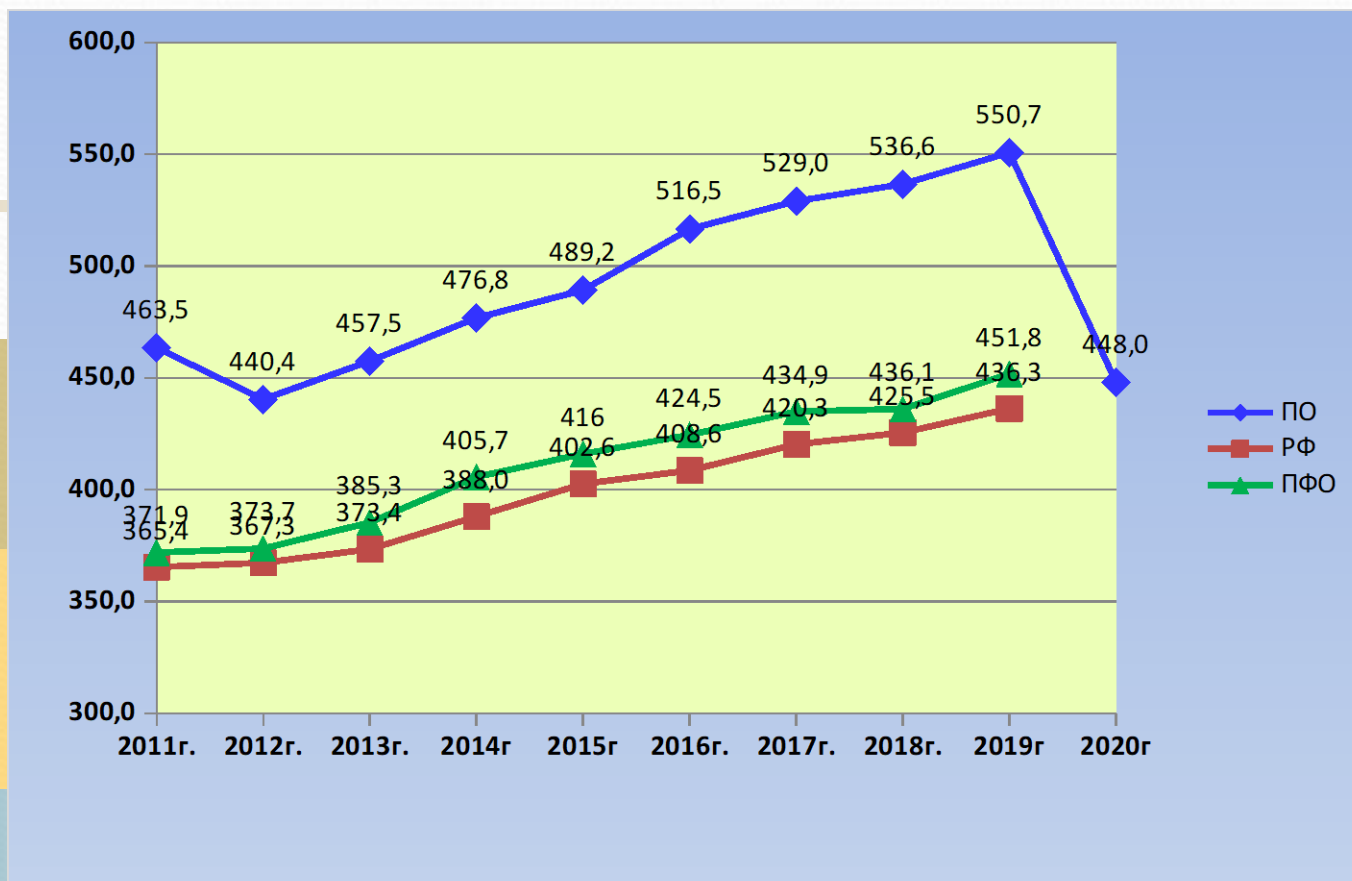
20М3

Руководитель работы

Джазовская И.Н.

Пенза 2021

Динамика онкозаболеваемости по Пензенской области, РФ и ПФО за период 2011-2020 гг. (на 100 тыс. населения)



Основания для внедрения новых технологий в деятельность онкологических центров

- Федеральный проект "Борьба с онкологическими заболеваниями", входящий в национальный проект "Здравоохранение»**
- Региональный проект Пензенской области «Онкология»**

Цель и задачи ВКР

Цель исследования

Цель ВКР - разработать финансовую модель проекта создания клиничко-диагностического центра радиологии на базе ГБУЗ «Областной онкологический диспансер» на условиях концессионного соглашения.

Задачи исследования

1. Исследованы теоретические, правовые и методические основы финансово-экономического обоснования концессионных соглашений в России;

3. Проанализированы экономические и институциональные предпосылки реализации проекта на базе ГБУЗ «Областной онкологический диспансер» в г. Пенза;

2. Изучен опыт и современные тенденции ГЧП в здравоохранении;

4. Разработана финансовая модель создания клиничко-диагностического центра радиологии на базе ГБУЗ «Областной онкологический диспансер» на условиях концессионного соглашения.

ГБУЗ Областной онкологический диспансер

Государственное бюджетное
учреждение
здравоохранения
«Областной
онкологический диспансер»

Специализированное
лечебное учреждение

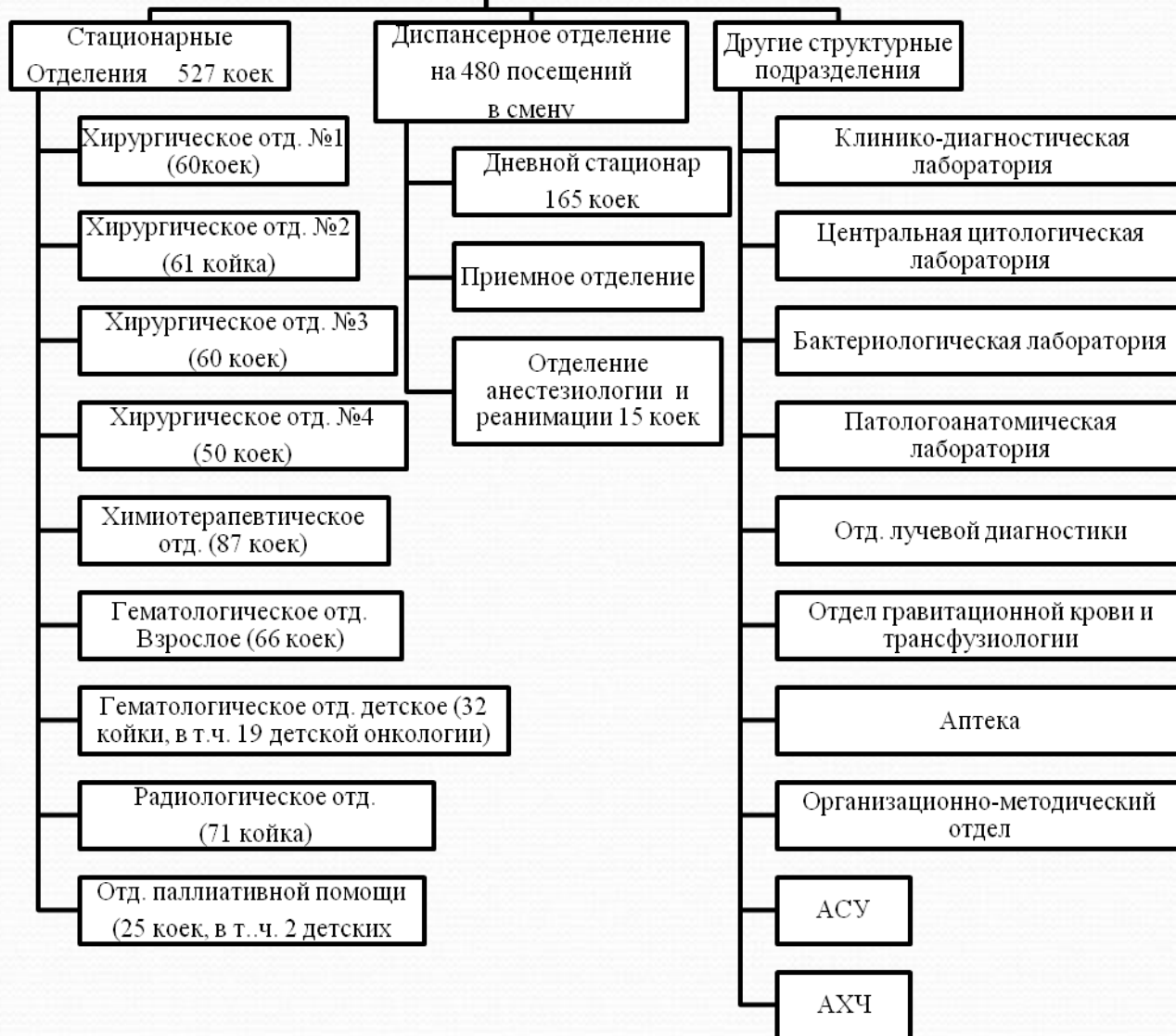
Виды деятельности:

- организация и оказание квалифицированной помощи населению,
- методическое руководство и практическая помощь ЛПУ области по вопросам профилактики, раннего выявления, организации проведения скрининговых программ, лечения и диспансерного наблюдения за больными со злокачественными новообразованиями.

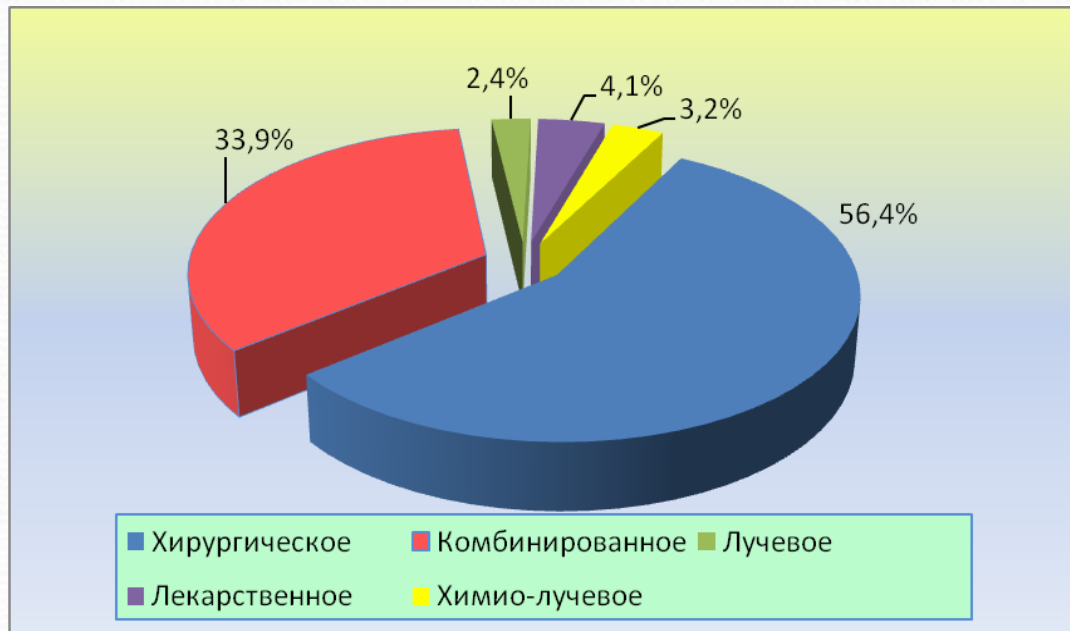


Структура ГБУЗ ООД

АДМИНИСТРАЦИЯ



Распределение по методам лечения онкобольных с впервые установленным диагнозом в 2020 году



Анализ работы круглосуточного стационара за 2018 - 2020 г.г.

Показатель	2018 г	2019 г	2020 г
План койко-дня	142791	147908	145698
Выполнение плана койко-дней, %	114,4	115,8	92,3
План по пролеченным больным	12745	13414	13121
Выполнение плана по выписным больным, %	107,7	115,3	97,7
Занятость койки	333,3	346,4	272,8
Оборот	27,7	31,1	25,4
Среднее пребывание на койке	12,0	11,1	10,7
Пролечено больных	14543	16279	13413
Умерло всего, в т. ч. на койках сестринского ухода	239/125	212/128	192/127
Общая летальность	1,64	1,3	1,43
Общая летальность без учета умерших на сестринского ухода	0,83	0,58	0,48
Количество прооперированных больных, в т.ч.:	5263	5338	4610
- при плановых	5114	5232	4513
- при экстренных	149	106	37
Проведено операций, в т.ч.:	5917	5938	5130
- плановых	5705	5806	4998
- экстренных	212	132	132
Умерло после плановых операций	45	25	26
Послеоперационная летальность при плановых операциях	0,88	0,48	0,58
Умерло после экстренных операций	9	3	3
Послеоперационная летальность при экстренных операциях	6,04	2,83	3,03
Послеоперационная летальность общая	1,03	0,75	0,76
Средний предоперационный койко-день	2,97	2,98	2,78
Хирургическая активность, %	92,2	88,9	89,2
Оперативная активность, %	103,6	98,9	99,3

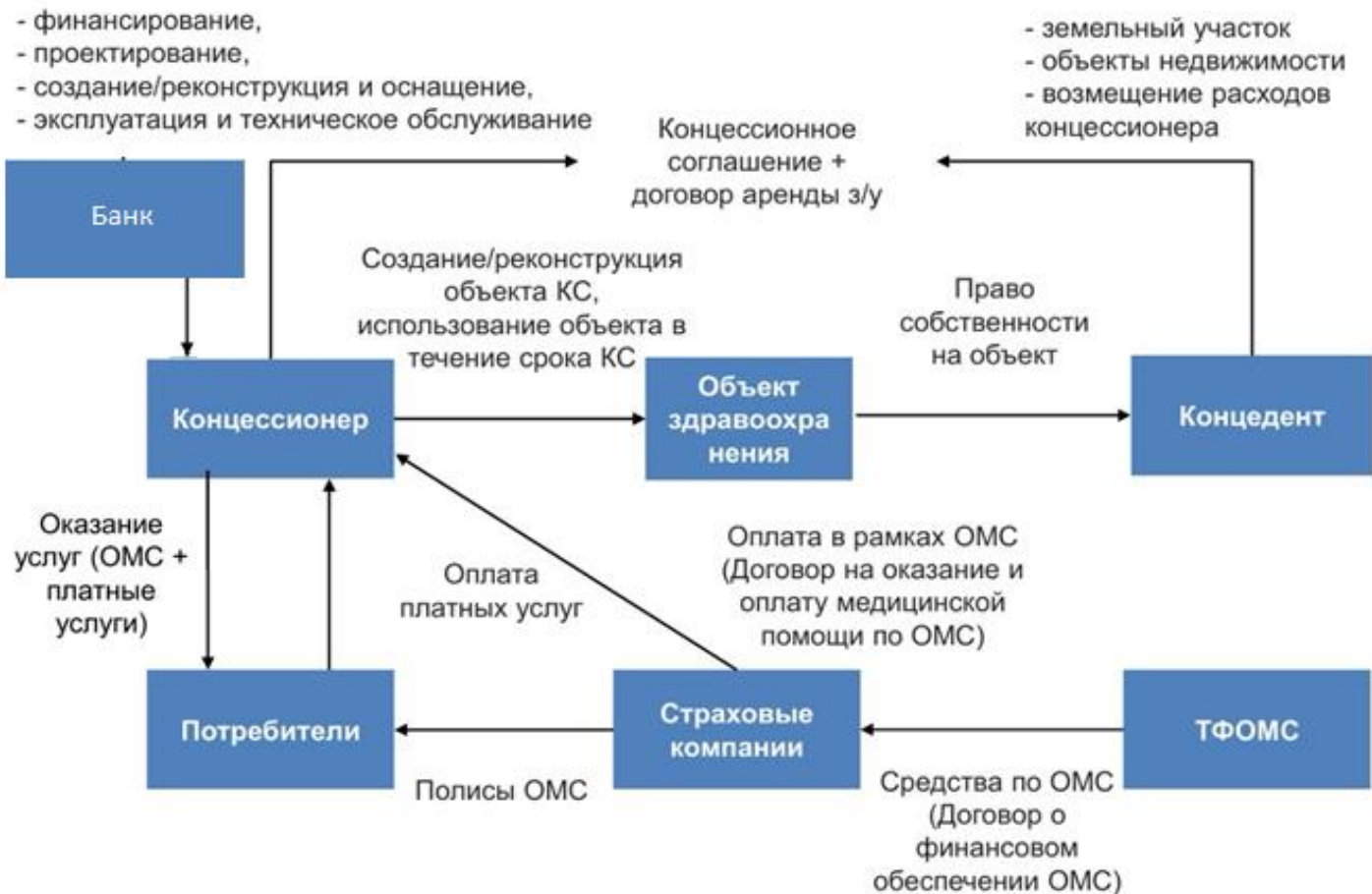
Реализованные концессионные соглашения в области ядерной медицины

- Центр лучевой диагностики «Сакнур» (Татарстан) – 2017г.;
- Центр лучевой диагностики Эрспей (Ульяновск) (300 млн рублей) – 2019г. (реконструкция)
- Центр протонно-лучевой терапии в г. Хабаровске ДФО Хабаровский кр. (5, 7 млрд. руб), 2019 г.
- Центр ядерной медицины в Улан-Удэ , 1 млрд руб. 2019г.
- Радиологический корпус Восточно-Сибирского онкологического центра в Иркутске (5,1 млрд рублей, – 2018г.

Стороны концессионного соглашения:

- **«Концедент»** - Пензенская область, предоставляет земельный участок концессионеру в аренду на условиях, отраженных в КС (Приложение Г), осуществляет «Плату Концедента» - плату, вносимую Концедентом Концессионеру, в счет возмещения части расходов Концессионера на Создание Объекта Соглашения; устанавливает технико-экономические требования к КС. Обязуется после получения Объекта Соглашения в собственность от Концессионера передать их Концессионеру в Эксплуатацию
- **«Концессионер»** - лицо (объединение лиц), с которым Концедентом принято решение о заключении Соглашения без проведения Конкурса в случае, предусмотренном пунктами 4.1.-4.12. статьи 37 Закона о концессионных соглашениях.

СХЕМА РЕАЛИЗАЦИИ КОНЦЕССИОННОГО ПРОЕКТА



Сроки проекта: с 2022 по 2034 год

Существенные условия КС

- Концессионер в период Эксплуатации Объекта Соглашения несет следующие обязательства:
- 1. осуществляет поддержание Объекта Соглашения в исправном состоянии, проводит текущий ремонт и капитальный ремонт, несет расходы по содержанию Объекта Соглашения;
- 2. несет риск случайной гибели и/или случайного повреждения Объекта Соглашения;
- 3. осуществляет за свой счет страхование риска гибели и/или случайного повреждения Объекта Соглашения;
- 4. не отчуждает и не передает в залог Объект Соглашения;
- 5. осуществляет медицинскую деятельность на Объекте Соглашения.

**Концедент гарантирует Концессионеру установление
следующих объемов и тарифов на следующие виды услуг
в зависимости от периода их осуществления**

№ п/п	Виды услуг	Объем услуг в год (шт.)	Тарифы на услуги (руб.)
1.	ЛУЧЕВАЯ ДИАГНОСТИКА:		
1.1.	ОФЭКТ одной зоны интереса	5 000	6 398,07
1.2.	Комбинированное ПЭТ/КТ исследование	5 000	23 977,61
2.	ЛУЧЕВАЯ ТЕРАПИЯ:		
2.1.	Курс дистанционной лучевой терапии одного патологического объема	1 600	70 089,91
2.2.	Курс внутрисполостной лучевой терапии	500	35 798,56
2.3.	Курс радиохирургического лечения одного патологического объема	400	116 314,00

Перечень медицинских услуг, планируемых к оказанию в онкорádiологическом центре в г. ПЕНЗА

Услуга	Объем услуг в год, шт.	Стоимость услуги итого, руб. (2019)	Минимально возможный тариф ОМС по Тарифному соглашению, руб. (2019)	Бюджетная составляющая - Плата Концедента*, руб. (2019)
ДЕЯТЕЛЬНОСТЬ В РАМКАХ КОНЦЕССИОННОГО СОГЛАШЕНИЯ (81% В СТРУКТУРЕ ВЫРУЧКИ)				
Однофотонная эмиссионная и рентгеновская компьютерная томография (ОФЭКТ/КТ)	5 000	9 505	6 398	3 107
Позитронно-эмиссионная и рентгеновская компьютерная томография (ПЭТ/КТ)	5 000	47 799	23 978	23 821
Брахитерапия внуполостная	500	64 049	35 799	28 250
Радиохирургия	400	213 412	116 314	97 098
Дистанционная лучевая терапия с 3D планированием и 3D облучением	1 600	140 246	70 090	70 156
КОММЕРЧЕСКАЯ ДЕЯТЕЛЬНОСТЬ (19% В СТРУКТУРЕ ВЫРУЧКИ)				
Однофотонная эмиссионная и рентгеновская компьютерная томография (ОФЭКТ/КТ)	1 000	14 000		
Позитронно-эмиссионная и рентгеновская компьютерная томография (ПЭТ/КТ)	1 000	60 000		
Компьютерная томография без контрастирования	1 300	4 000		
Компьютерная томография с контрастированием	1 300	6 000		
Магнито-резонансная томография без контрастирования	1 800	6 000		
Магнито-резонансная томография с контрастированием	1 800	8 000		
Продажа радиоизотопов	2 000	20 000		

Направления инвестиций

Общие параметры объекта		
Общая площадь	м ²	7 000
Стоимость проектирования (без НДС)	руб./м ²	5 000
Стоимость строительства (без НДС)	руб./м ²	100 000
Стоимость медицинского оборудования		
Компьютерный томограф	млн. руб.	45,0
Магнитно-резонансный томограф	млн. руб.	90,0
ОФЭКТ/КТ сканер	млн. руб.	90,0
ПЭТ/КТ сканер	млн. руб.	200,0
Аппарат для брахитерапии	млн. руб.	52,0
Линейный ускоритель с функцией радиохирургии	млн. руб.	250,0
Линейный ускоритель	млн. руб.	200,0
Циклотронно-радиохимический комплекс оборудования (циклотрон, модули синтеза, радиохимическая лаборатория, пр.)	млн. руб.	540,0

Структура финансирования

РЕЗЮМЕ ПРОЕКТА

Размер начальных инвестиций

2 584 300

тыс. руб.

ПАРАМЕТРЫ ДОЛГОВОГО ФИНАНСИРОВАНИЯ

Общий период кредитования	10,00	лет
Льготный период (отсрочка по выплате тела кредита)	2,50	лет
Процент долга от общего размера инвестиций	80,00%	%
Размер обеспечения - банковской гарантии (процент от размера инвестиций)	измен.	%
Минимальный коэффициент покрытия долга	1,20	

КРЕДИТНЫЕ ПРОЦЕНТНЫЕ СТАВКИ

Процентная ставка по кредиту	15,00%
Процентная ставка по безотзывной банковской гарантии	0,50%
Комиссия за открытие и ведение ссудного счета	0,50%

Структура финансовой модели проекта

Структура выручки	Структура расходов	Структура капитальных расходов	Аналитические расчеты
<p>Доход от реализации услуг по Концессионному соглашению</p> <p>Доход от поступлений средств ОМС</p> <p>Доход от поступления средств бюджета (Плата Кон цедента)</p> <p>Доход от реализации коммерческих услуг</p> <p>Доход от реализации медицинских услуг</p> <p>Доход от продажи радиоизотопов</p>	<p>ФОТ (медицинского персонала производственного персонала административного персонала)</p> <p>Прямые расходы (расходные материалы, лекарства, пр.)</p> <p>Коммунальные расходы</p> <p>Аренда земельных участков</p> <p>Расходы на открытие объекта</p> <p>Расходы на эксплуатацию объекта</p> <p>Коммерческие расходы</p> <p>Обслуживание медицинского оборудования</p> <p>Налог на имущество</p> <p>Амортизация и износ</p> <p>Проценты по кредитам</p> <p>Проценты по гарантии</p> <p>Комиссии</p>	<p>ПЕРВОНАЧАЛЬНЫЙ ОБЪЕМ ИНВЕСТИЦИЙ</p> <p>Проектирование и строительство</p> <p>Медицинское оборудование</p> <p>Вспомогательное оборудование, мебель и ИТ-оборудование</p> <p>ИНВЕСТИЦИИ НА ОБНОВЛЕНИЕ ОСНОВНЫХ СРЕДСТВ</p>	<p>Расчет денежных потоков по кварталам и годам</p> <p>Расчет показателей схемы кредитования</p> <p>Баланс, ДДС, Отчет о ФР</p> <p>Показатели эффективности проекта</p>

Плата концедента

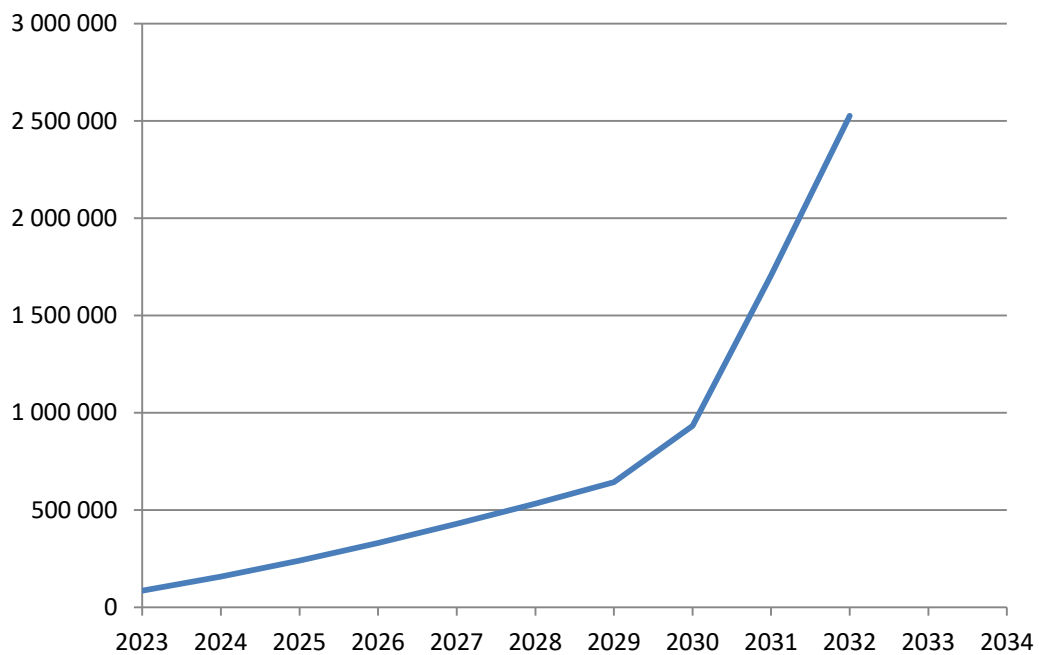
Размер Платы Концедента (по годам):

Год осуществления Концессионером Деятельности с использованием Объекта Соглашения	Размер Платы Концедента (по годам, тыс.р.)
1-ый год	299 857
2-ый год	314 850
3-ый год	330 592
4-ый год	347 122
5-ый год	364 478
6-ый год	382 702
7-ый год	401 837
8-ый год	421 929
9-ый год	443 025
10-ый год	465 176

Размер ежемесячной Платы Концедента определяется путем деления годовой суммы на 12 месяцев.

Денежные потоки проекта

Накопленный денежный поток



Показатели экономической эффективности проекта

Показатель	Значение	Ед. измерения	Вывод
NPV денежных потоков	32 597	тыс. руб.	>0
IRR проекта	14,76	%	>Ен
Срок окупаемости (месяцев) начиная с 01.06.2022	124 (2032 год)	мес.	<Тр
Дисконтированный срок окупаемости (месяцев) начиная с 01.06.2022	149 (2034 год)	мес.	<Тр

Риски проекта для частного инвестора



- Недополученный доход вследствие образовавшейся разницы в тарифах
- Неопределенность с ТФОМС
- Возможный дефолт регионального бюджета
- Возможные конфликты с ФАС



Социально-экономическая значимость проекта

- создание условий для качественного раннего выявления онкозаболевания,
- создание условий для предупреждения онкозаболевания,
- улучшение качества жизни пациентов с онкозаболеваниями
- продление жизни пациентов,
- повышение уровня удовлетворенности пациентов как услугами, так и государственными медицинскими учреждениями.



БЛАГОДАРЮ ЗА ВНИМАНИЕ!