

ФЕДЕРАЛЬНОЕ ГОСУДАРСТВЕННОЕ БЮДЖЕТНОЕ ОБРАЗОВАТЕЛЬНОЕ  
УЧРЕЖДЕНИЕ ВЫСШЕГО ОБРАЗОВАНИЯ  
«АЛТАЙСКИЙ ГОСУДАРСТВЕННЫЙ УНИВЕРСИТЕТ»  
ЦЕНТР ПЕРЕПОДГОТОВКИ И ПОВЫШЕНИЯ КВАЛИФИКАЦИИ ГОСУДАРСТВЕННЫХ И  
МУНИЦИПАЛЬНЫХ СЛУЖАЩИХ

**Выпускная аттестационная работа на тему:**  
**Развитие новых производств как стратегия диверсификации**  
**(на примере ООО «Озерский Лесхоз»)**

**Слушатель: Маскаев А.В.**

**Научный руководитель Лобова С.В.**

**г.Барнаул 2023г.**

**Объект исследования- ООО «Озёрский лесхоз»**

**Предметом исследования** является организационно – управленческая деятельность по формированию стратегии диверсификации лесозаготовительного предприятия.

**Цель работы:** разработка рекомендаций для формирования стратегии диверсификации лесозаготовительного предприятия

**Задачи исследования:**

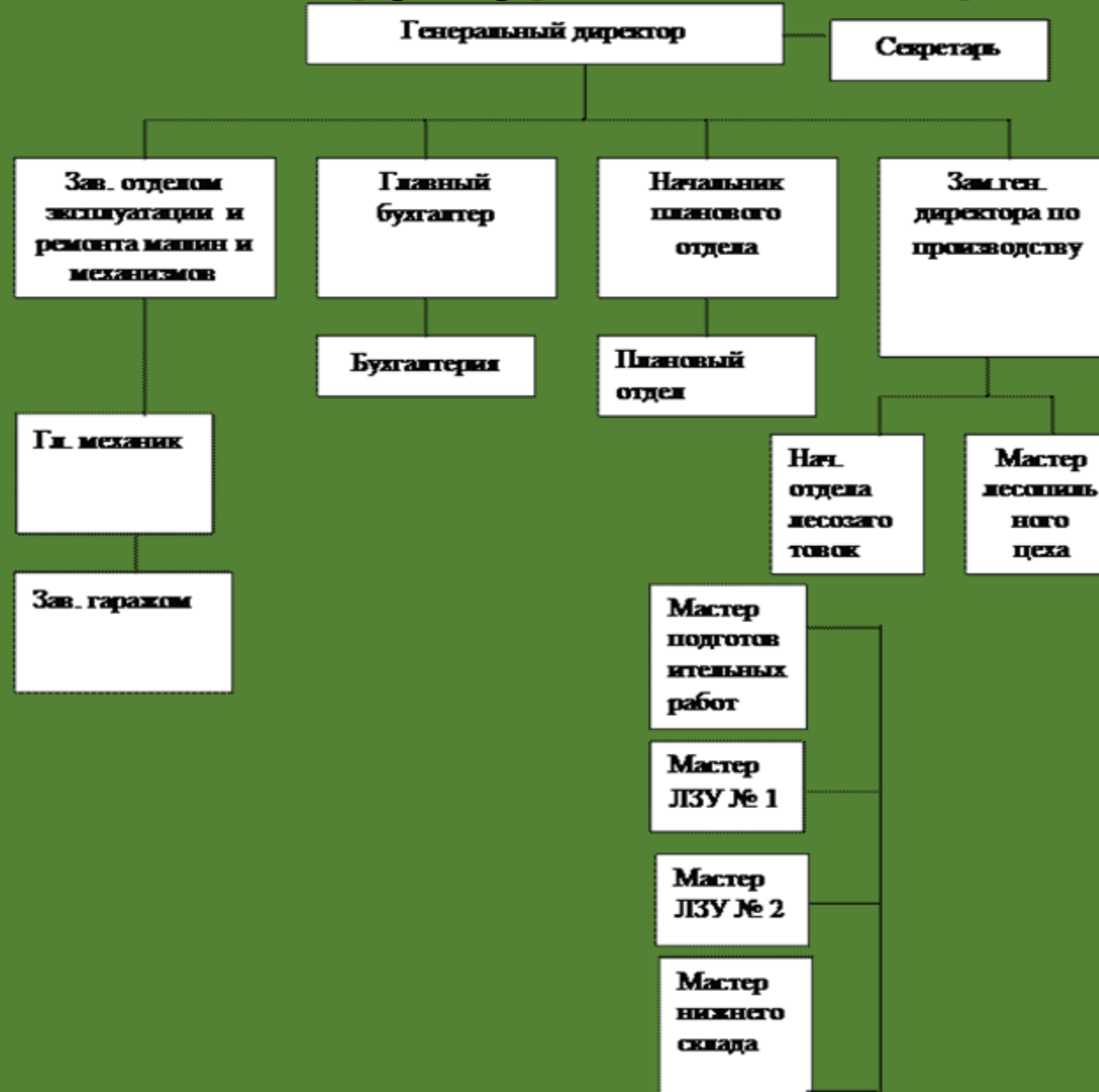
- рассмотреть теоретические аспекты формирования стратегии диверсификации предприятия, определить сущность, типы и виды стратегий диверсификации;
- проанализировать производственный потенциал для развития новых производств и рыночных возможностей;
- разработать концепцию и основные этапы проекта по открытию дополнительного производства по переработке отходов основного производства в топливные брикеты предприятия.

Основными видами деятельности общества являются лесозаготовка, переработка древесины, лесовосстановительная деятельность, внешнеэкономическая деятельность. ООО «Озерский лесхоз» осуществляет оптовые поставки пиломатериалов из сибирской сосны на территорию Российской Федерации, Республики Казахстан, Таджикистан, Узбекистан.

Предприятие ООО «Озерский лесхоз» имеет в собственности производственный комплекс, общая площадь территории комплекса составляет 39330,2 м<sup>2</sup>. На территории комплекса расположены:

- Цех лесопиления
- Котельная
- Склад
- Административный корпус
- Гараж

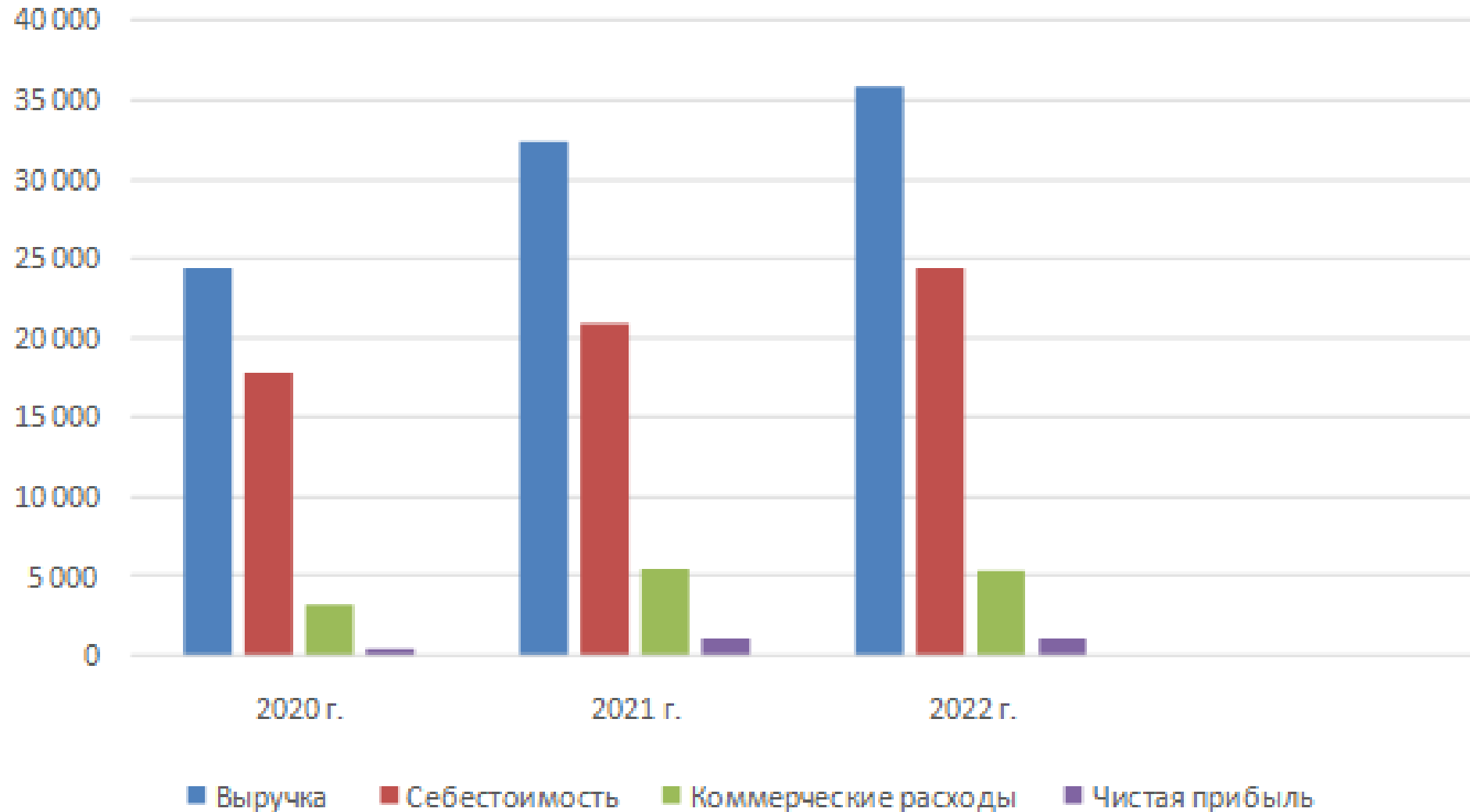
# Организационная структура ООО «Озёрский лесхоз»



# Основные показатели хозяйственной деятельности ООО "Озерский лесхоз" в 2020-2022 гг., тыс.руб.

Показатель	2020 г.	2021 г.	2022 г.	Абс. откл., (+,-)	
				2021-2020	2022-2021
Выручка	24 356	32 406	35 856	8050	3450
Себестоимость продаж	17744	20900	24 426	3156	3526
Валовая прибыль (убыток)	6 612	11 506	11 430	4894	- 76
Коммерческие расходы	3210	5445	5 284	2235	-161
Управленческие расходы	2232	3842	4068	1610	226
Прибыль (убыток) от продаж	1 170	2 219	2 078	1049	-141
Прочие расходы	280	358	318	78	-40
Прибыль (убыток) до налогообложения	606	1 620	1575	1014	-45
Налог на прибыль	150	548	451	398	-97
Чистая прибыль (убыток)	453	1 065	1124	612	59

# Динамика основных показателей деятельности ООО "Озерский лесхоз"



# Топливные брикеты

Топливные  
брикеты RUF  
(хвойные)



Топливные  
брикеты RUF  
(хвойно-  
берёзовые)



Топливные  
брикеты RUF  
(берёзовые)



Пеллеты  
Супер  
Премиум (6-  
ка)



Берёзовые брикеты  
Пини-кей



Хвойные  
брикеты  
Пини-кей



# Основные параметры проекта

Общая стоимость инвестиционного проекта, тыс. руб.	10073,6
Собственные средства, тыс. руб.	2014,7
Заемные средства, тыс. руб.	8058,9
Соотношение собственных и заемных средств на реализацию проекта, %	20/80
Субсидирование части банковской процентной ставки по инвестиционному кредиту, привлекаемому для реализации проекта (общая сумма), тыс. руб.	-

## Штатное расписание ООО «Озерский лесхоз»

№ п./п.	Должность	Количество, чел.	Заработная плата, руб./мес.
1.	Начальник смены	4	55 172
2.	Мастер цеха	1	69 000
3.	Оператор производства	4	45 977
4.	Упаковщик	4	40 230
5.	Механизатор	2	45 977
	Вспомогательный персонал:		
6.	Подсобный рабочий	1	34 483
	Итого:	16	714 940

# Организационный план-график реализации проекта

Этапы проекта	Условия выполнения	Сроки выполнения
Начало проекта		1-2 года
Заключение сделки		1 месяц
Оформление документации	Предварительные работы	1 месяц
Покупка оборудования	Заключение договора	1 месяц
Установка оборудования	Согласование с основным подразделением	1 месяц
Найм персонала	Производственная деятельность	1 месяц
Обучение персонала	Окончание этапа организации производственного процесса	1 месяц
Проведение маркетинговой кампании	360 календарных дней	1-360 календарных дней
Окончание проекта		12-24 месяца

## План объемов предоставления услуг расчетного периода

Период	Наименование вида услуги	Объем производства и реализации в месяц ( тонн)	Цена 1 тонны	Выручка от реализации (тыс.)
Весь период инвестирова ния	Производство топливных брикетов	1000 т продукции	8000	2,4

## Основные показатели инвестиционного проекта

Показатель	Значение
NPV (чистый приведенный эффект) за 3 года при ставке дисконта = 10,5 %, тыс. руб.	1 836
Индекс доходности дисконтированных инвестиций (2025 г.), коэффициент	1,201
Срок окупаемости капиталовложений (PP), годы	1,5
Дисконтированный срок окупаемости капиталовложений (DPP), годы	2
Точка безубыточности, тыс. руб. в квартал	365
ЧДД (Общий бюджетный эффект), тыс. руб. с учетом рисков за 3 года	22 783
ЧДД (Территориальный бюджетный эффект), тыс. руб. с учетом рисков за 3 года	4 798

**Спасибо за внимание!**