

ВЫПУСКНАЯ АТТЕСТАЦИОННАЯ РАБОТА

ОБОСНОВАНИЕ УПРАВЛЕНЧЕСКИХ РЕШЕНИЙ ПО РАЗВИТИЮ ТРАНСПОРТНО-СКЛАДСКОЙ ЛОГИСТИКИ (НА ПРИМЕРЕ ООО «ПКФ ТЕХНАКОН»)

Выполнил:
Скорский Вадим Анатольевич

Научный руководитель:
кандидат экономических наук,
доцент кафедры таможенного дела и логистики
КГУ им. К.Э. Циолковского
Мигел Айгуль Амангельдовна

г.Калуга, 2023г.

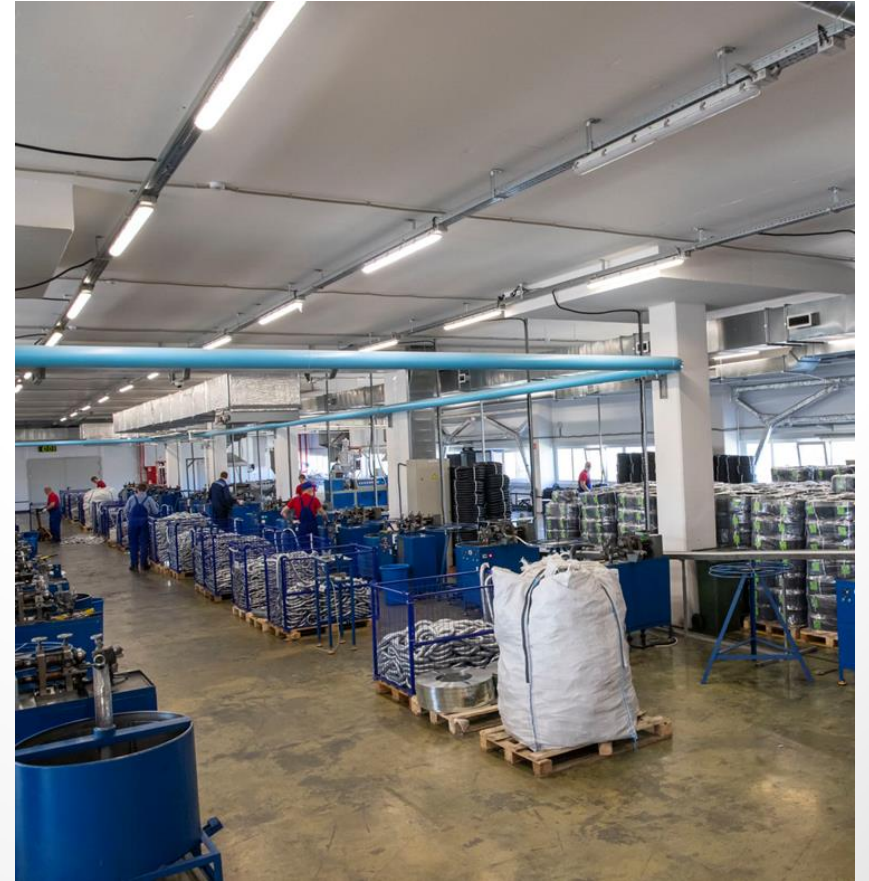
Цель – обоснование решений по развитию транспортно-складской логистики предприятия

Задачи:

- ▶ Показать факторы, влияющие на развитие логистики производственного предприятия
- ▶ Изучить элементы, необходимые для формирования эффективной логистической системы
- ▶ Обосновать предложения по развитию транспортно-складской логистики
- ▶ Оценить потенциал для развития новых производственных проектов
- ▶ Оценить потенциал для хранения и распределения товаров в случае роста продаж

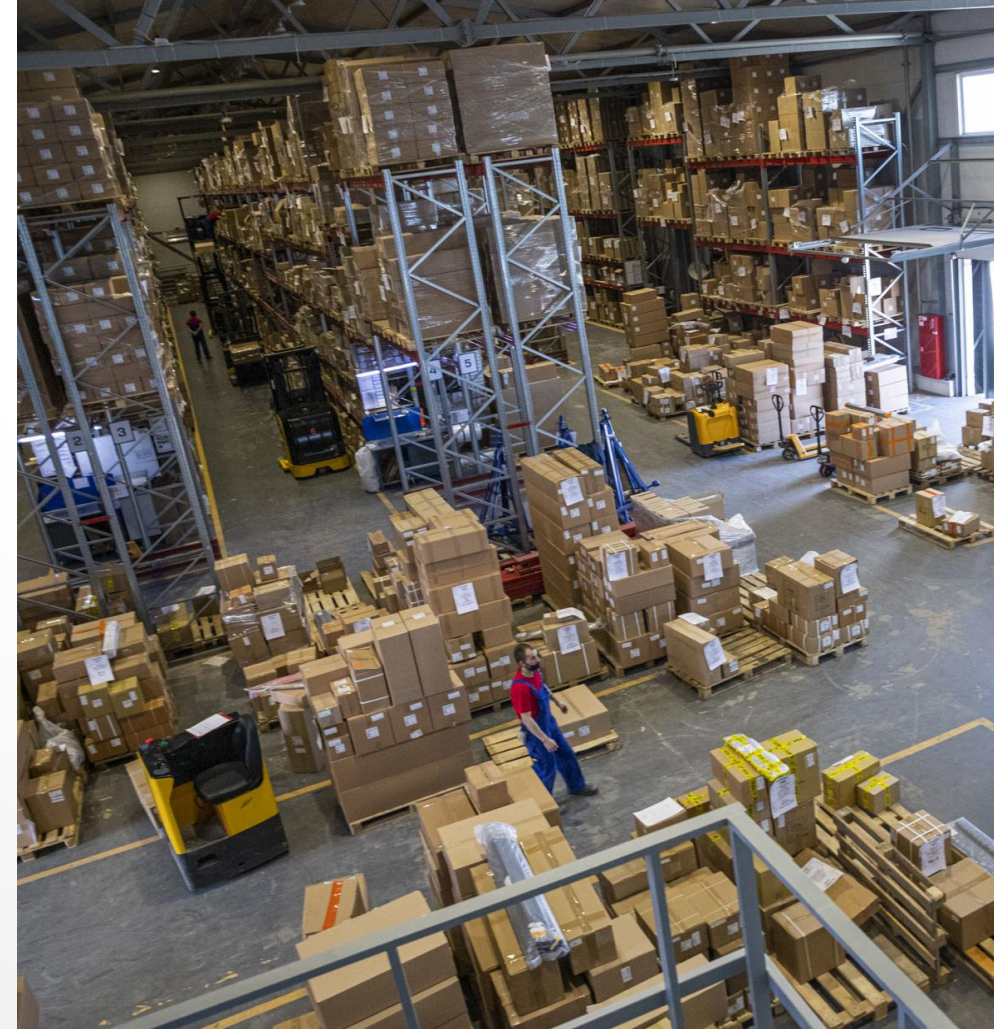
Производственные проблемы

- Плотность текущего производства, как следствие неоптимальные производственные процессы
- Отсутствие площадей для развития производства
- Увеличение длительности вспомогательных процессов
- Производственные потоки разорваны
- Сложность управления разрозненными потоками
- Повышенные риски с точки зрения обеспечения безопасности



Проблемы логистики

- ▶ Разрыв в логистических потоках (*разные площадки*)
- ▶ Смешаны потоки сырья, г/п, комплектующих и товаров
- ▶ Нехватка места для эффективной организации складских процессов
- ▶ Повышенные риски с точки зрения безопасности труда
- ▶ Низкая производительность
- ▶ Несоответствие технологии обработки товарных потоков текущему масштабу бизнеса
- ▶ Недовольство клиентов, которым необходимо забирать товар с разных площадок



Оценка внешнего окружения



Преимущества конкурентов:

- Более продолжительный срок существования на рынке
- Высокий уровень квалификации персонала

Слабые стороны конкурентов:

- Компании имеют узкую направленность номенклатуры изделий
- Отсутствие своего автотранспорта
- Существенное расстояние между производством и складом
- Низкий уровень сервисного обслуживания

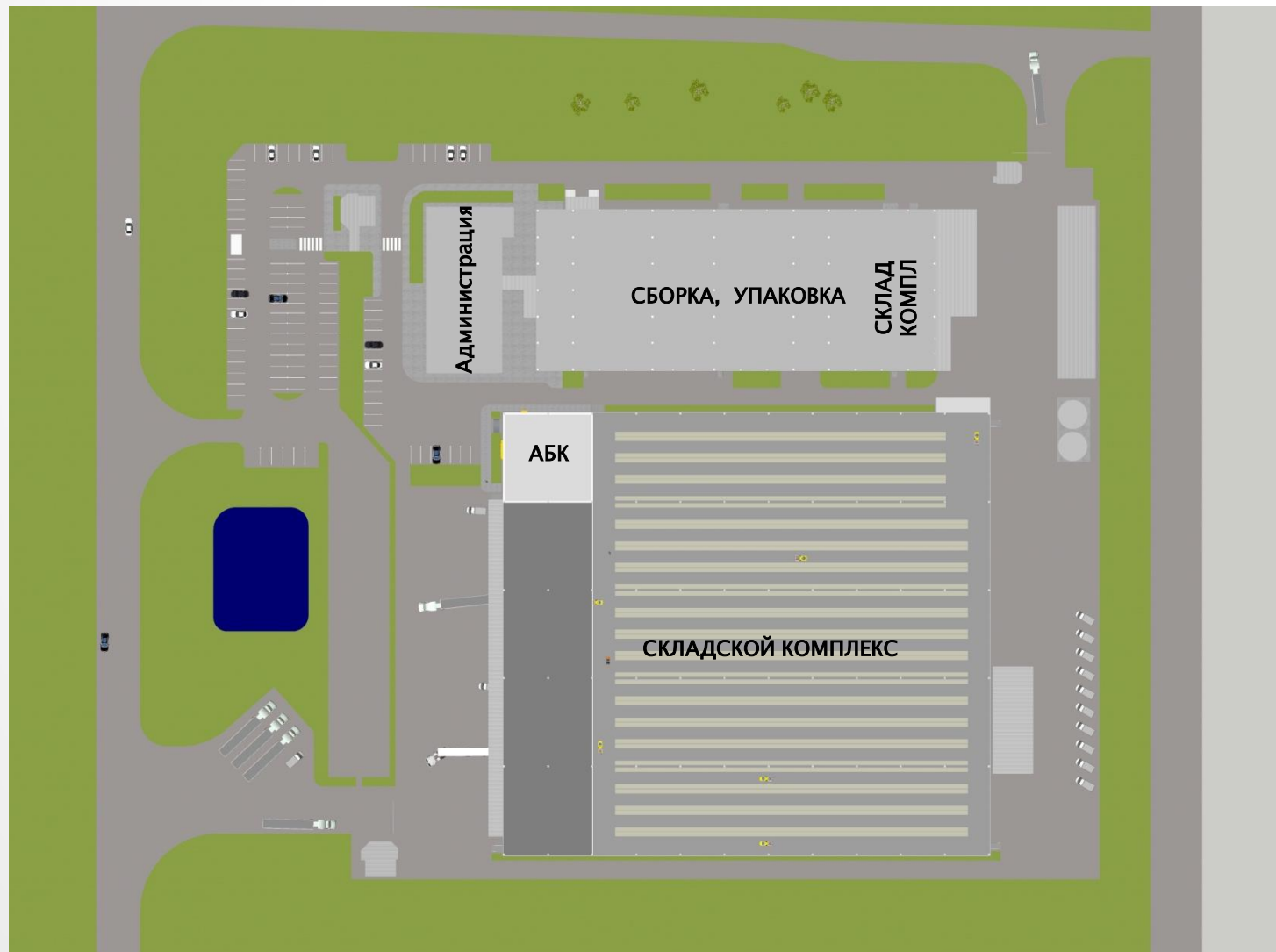


Анализ внутренней организации

	Сильные стороны	Слабые стороны
Кадры	<ul style="list-style-type: none">• дружный профессиональный коллектив• отсутствие дублирования функций у сотрудников• высокая квалификация персонала• открытая коммуникация менеджера и персонала	<ul style="list-style-type: none">• отсутствие дублирования функций у сотрудников• отсутствие у персонала понимания направления развития компании
Отношения с клиентами	<ul style="list-style-type: none">• постоянные клиенты• стабильное увеличение клиентской базы• хорошая репутация	<ul style="list-style-type: none">• отсутствие целенаправленной работы с анализом рынка и рыночными возможностями
Отношения с государственными регуляторами	<ul style="list-style-type: none">• отлаженная работа с налоговой службой и городскими органами управления	<ul style="list-style-type: none">• неформальный характер работы с регуляторами (отсутствие описания процесса взаимодействия с регулятором, зависимость от персональных отношений сотрудников компании и регулятора)
Отношения с конкурентами	<ul style="list-style-type: none">• известность в качестве лидера рынка;• независимость (в плане наличия специалистов имеющих необходимое образование)	
Производственный процесс	<ul style="list-style-type: none">• наличие собственного производства	<ul style="list-style-type: none">• нехватка площадей• высокая персонализированность

ЛЦ «КВТ ЮГ»

- Габариты СК – 120x132 м
- Площадь СК – 15 840 м²
- Габариты АБК – 24*24 м
- Этажность АБК – 3 этажа
- Площадь АБК - 1 872 м²
- Площадь мезонина – 2 304 м²
- Общая площадь – 20 016м²



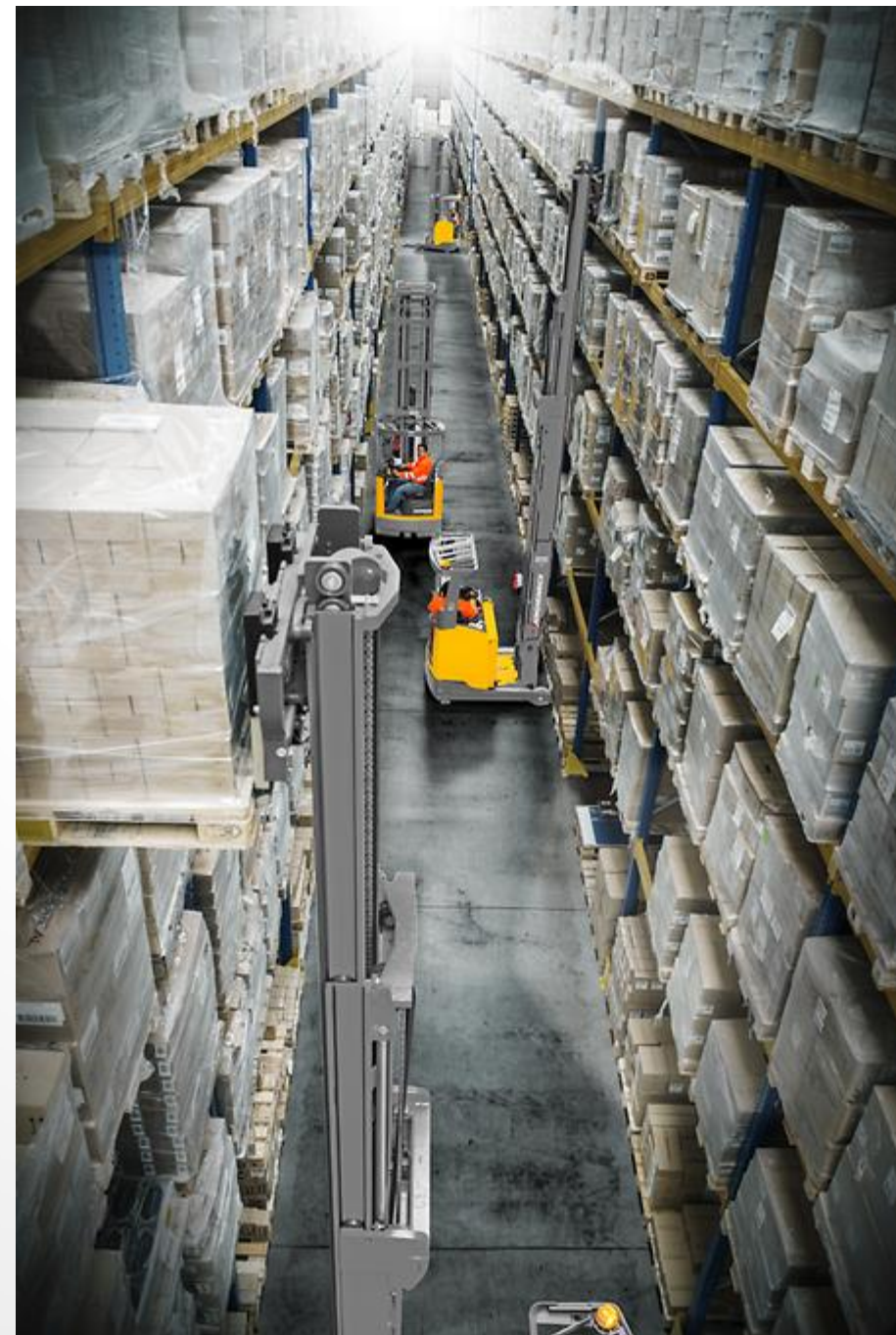
Зонирование ЛЦ «КВТ ЮГ»



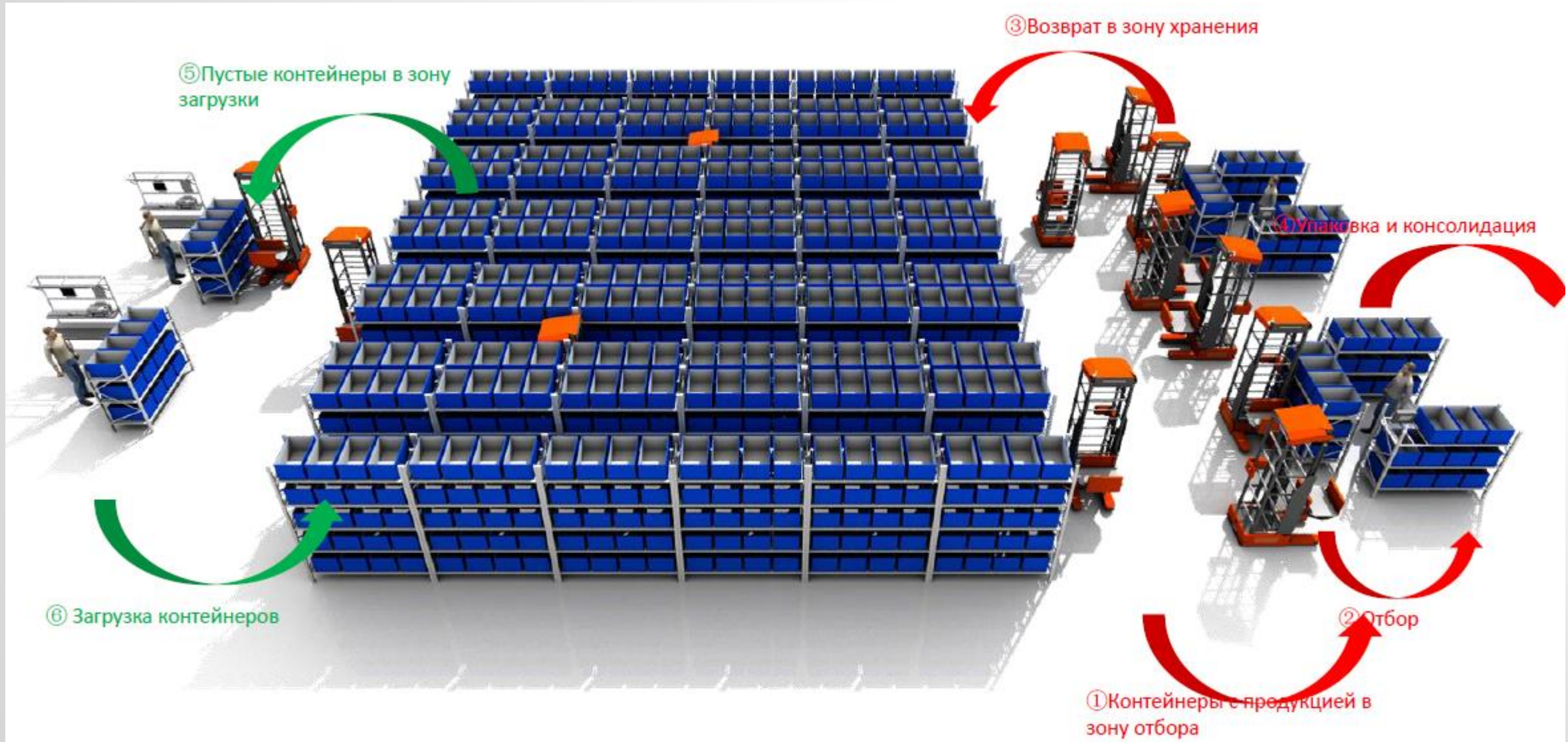
Основная цель - объединение в одном месте все складские и клиентские процессы: от поступления ГП и товаров до доставки и выдачи клиенту.

Основная технология хранения — **высотная широкопроходная**

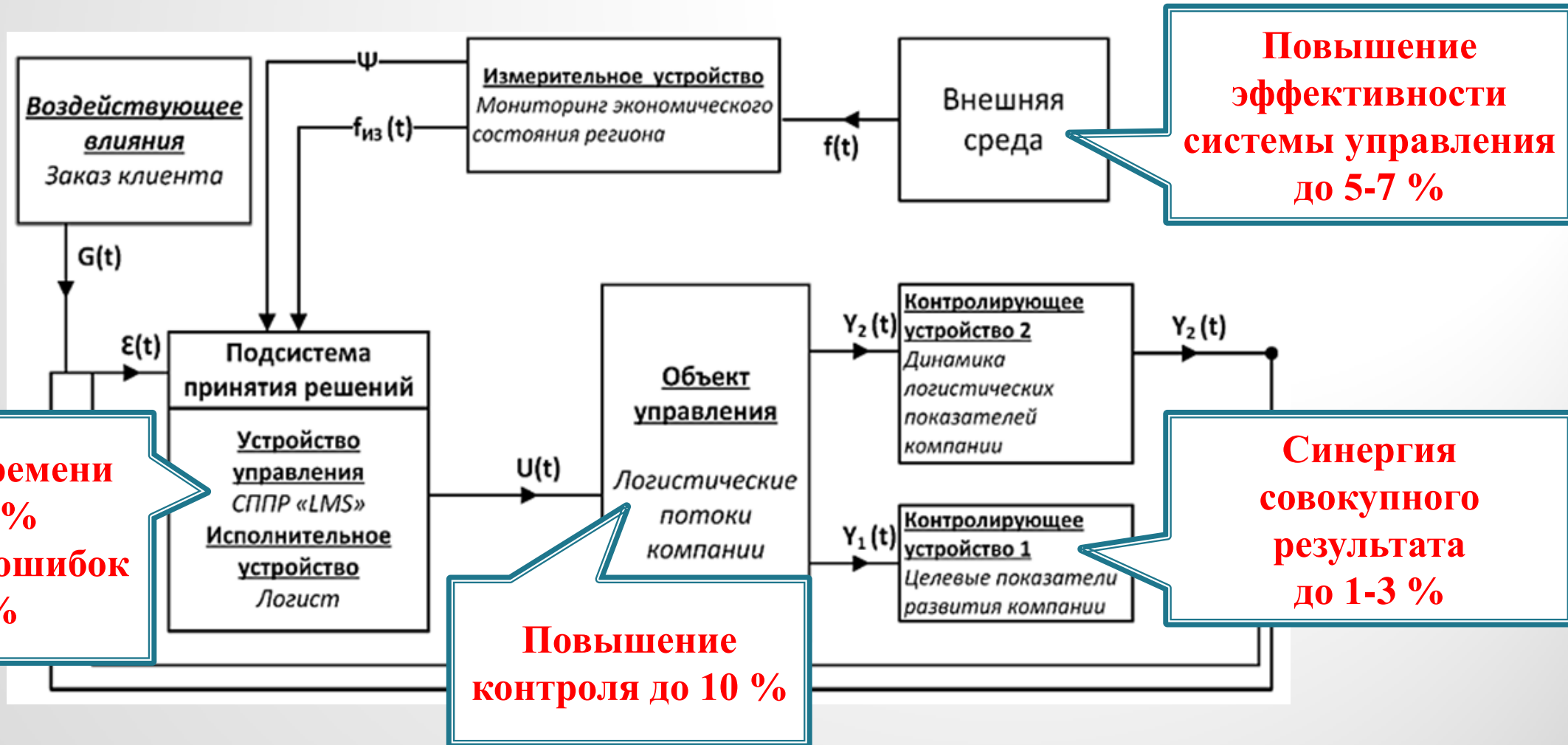
- Прямой доступ к палете;
- Низкий уровень инвестиций;
- Гибкость технологий;
- Более низкая плотность хранения по сравнению с узкопроходной системой (1,44 пал/м²)



Применение ресурса CPU «LMS»



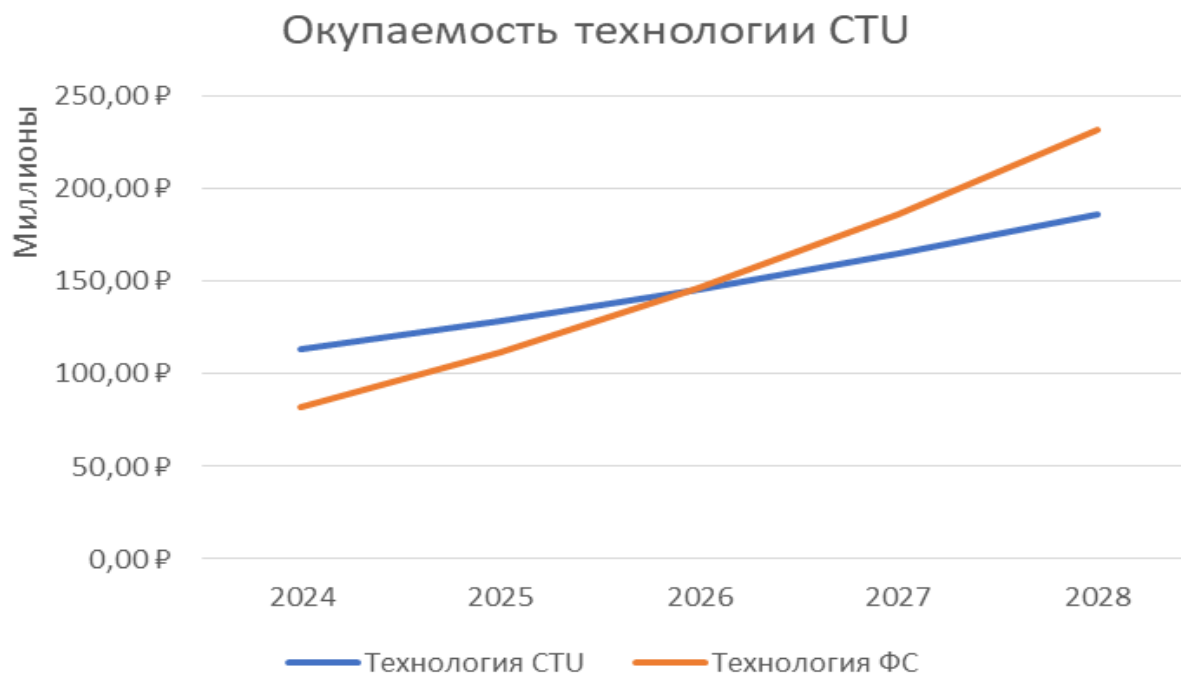
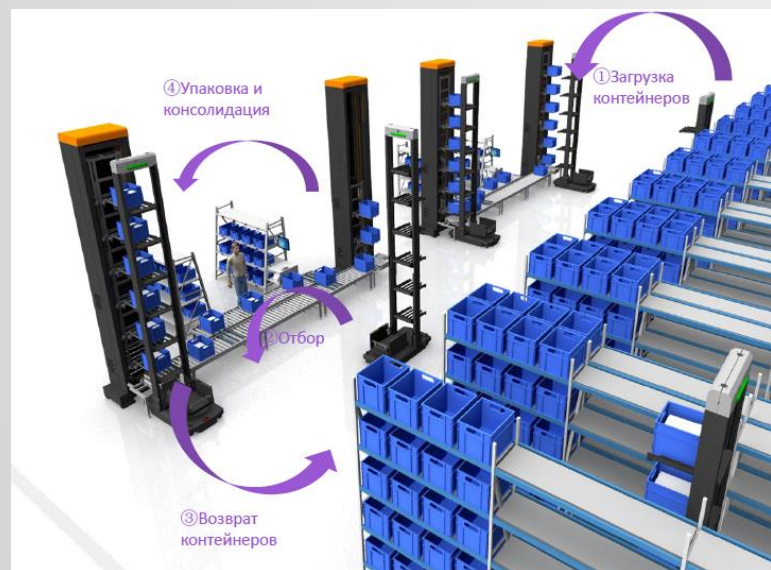
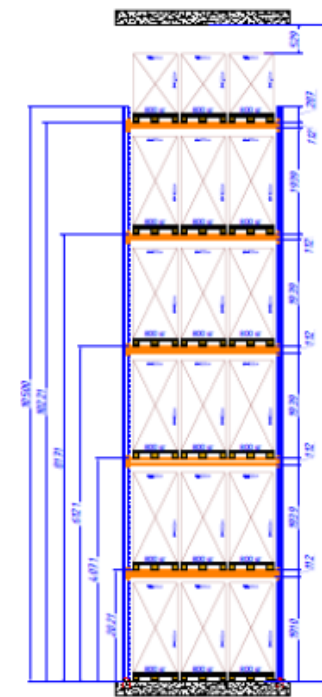
Соотношение основных элементов управления с эффективностью реализации



Окупаемость различных вариантов системы хранения

Капитальные затраты СТУ		ЗИП	5% Капитальные затраты ФС		Стоимость обслуживания	Стоимость поддержки
53 703 891,00 ₱	СТУ			56 660 000,00 ₱	1 342 597,28 ₱	1 262 016,00 ₱
44 094 841,11 ₱	Стеллажи					
<hr/>						
	2023	2024	2025	2026	2027	2028
	100 483 926,66 ₱	113 050 050,73 ₱	128 555 636,99 ₱	145 694 257,82 ₱	164 465 913,20 ₱	186 177 030,78 ₱
	56 660 000,00 ₱	81 573 032,22 ₱	111 385 168,11 ₱	146 096 407,66 ₱	185 706 750,88 ₱	231 849 232,33 ₱

Ставка вклада 6,50%



СПАСИБО ЗА ВНИМАНИЕ!

